



กีฬามหาวิทยาลัย แห่งประเทศไทย ครั้งที่ 50 THE 50TH UNIVERSITY GAMES OF THAILAND

ระหว่างวันที่ 9-18 มกราคม 2568 ณ มหาวิทยาลัยธรรมศาสตร์ ศูนย์รังสิต

คู่มือการแข่งขัน

เทควันโด



สถานที่จัดการแข่งขัน

ศูนย์ประชุมอุทยานวิทยาศาสตร์ประเทศไทย

"Unity of Diversity, Victory for All รวมความหลากหลาย สู่ชัยชนะเพื่อคนทั้งมวล"



สารบัญ

ประกาศคณะกรรมการบริหารกีฬามหาวิทยาลัยแห่งประเทศไทย
เรื่อง ชนิด ประเภท และรุ่นกีฬา ที่จัดการแข่งขัน
กีฬามหาวิทยาลัยแห่งประเทศไทย ครั้งที่ 50 “ธรรมศาสตร์เกมส์”

1

คณะกรรมการจัดการแข่งขันชนิดกีฬาเทควันโด

2

ประกาศคณะกรรมการฝ่ายส่งเสริมกีฬาเพื่อความเป็นเลิศ
ว่าด้วย การจัดการแข่งขันกีฬา “เทควันโด”

3

ระเบียบคณะกรรมการบริหารกีฬามหาวิทยาลัยแห่งประเทศไทย
ว่าด้วย การจัดการแข่งขันกีฬามหาวิทยาลัยแห่งประเทศไทย
พ.ศ. 2567

11

ตารางแข่งขัน กีฬาเทควันโด

24

รายชื่อนักกีฬา/ผู้จัดการทีม/ผู้ฝึกสอน แต่ละสถาบัน

31

สนามการแข่งขันกีฬา

56

กำหนดการแข่งขันกีฬามหาวิทยาลัยแห่งประเทศไทย ครั้งที่ 50

58





ประกาศคณะกรรมการบริหารกีฬามหาวิทยาลัยแห่งประเทศไทย
เรื่อง ชนิด ประเภท และรุ่นกีฬา ที่จัดการแข่งขัน
กีฬามหาวิทยาลัยแห่งประเทศไทย ครั้งที่ 50
“ธรรมศาสตร์เกมส์”





ประธานกรรมการ ผู้แทนสมาคม เลขาธิการ และผู้ประสานงาน
คณะกรรมการจัดการแข่งขันกีฬา **เทควันโด**
ประจำการแข่งขันกีฬามหาวิทยาลัยแห่งประเทศไทย ครั้งที่ 50 “ธรรมศาสตร์เกมส์”

ประธานคณะกรรมการ
ผศ.ดร.ชยกฤต อัครวิธานนท์
(คณบดีวิทยาลัยนวัตกรรม)

คุณไพโรจน์ มาอยู่ดี
ผู้แทนสมาคม (ที่ปรึกษา)
☎ 081 - 667 - 2840

คุณคุณกร แก้วขาว
เลขาธิการ
☎ 088 - 859 - 3394



คุณจุฬานันท์ ชันติกุลานนท์
ผู้ประสานงานส่วนกลาง



064 - 195 - 9251

ประสานงานกลาง

คุณพลึง นิตศกาญจนานนท์
☎ 089-707-5677

คุณวารุณี อ่อนขาว
☎ 061-256-2929

คุณอัญมณี จันทรศิริ
☎ 081-023-3357





THE UNIVERSITY SPORTS BOARD
OF THAILAND

© USBT. All rights reserved.

ประกาศคณะอนุกรรมการฝ่ายส่งเสริมกีฬาเพื่อความเป็นเลิศ
ว่าด้วยการจัดการแข่งขันกีฬา “เทควันโด”
กีฬามหาวิทยาลัยแห่งประเทศไทย ครั้งที่ 50
ณ มหาวิทยาลัยธรรมศาสตร์



ประกาศคณะกรรมการฝ่ายส่งเสริมกีฬาเพื่อความเป็นเลิศ

ว่าด้วย การจัดการแข่งขันกีฬา “เทควันโด”

กีฬามหาวิทยาลัยแห่งประเทศไทย ครั้งที่ 50

ณ มหาวิทยาลัยธรรมศาสตร์

รหัส 01 - 08

เพื่อให้การจัดการแข่งขันกีฬาเทควันโด ในการแข่งขันกีฬามหาวิทยาลัยแห่งประเทศไทย ครั้งที่ 50 เป็นไปด้วยความเรียบร้อย อาศัยอำนาจตามความในข้อ 38 ตามระเบียบคณะกรรมการบริหารกีฬามหาวิทยาลัยแห่งประเทศไทย ว่าด้วย การจัดการแข่งขันกีฬามหาวิทยาลัยแห่งประเทศไทย พ.ศ. 2567 คณะกรรมการบริหารกีฬามหาวิทยาลัยแห่งประเทศไทย จึงกำหนดให้การจัดการแข่งขันกีฬาเทควันโด ในการแข่งขันกีฬามหาวิทยาลัยแห่งประเทศไทย ครั้งที่ 50 ดำเนินการ ดังนี้

ข้อ 1. ระเบียบและกติกาการแข่งขัน

1.1 ให้ใช้ระเบียบคณะกรรมการบริหารกีฬามหาวิทยาลัยแห่งประเทศไทย ว่าด้วย การจัดการแข่งขันกีฬามหาวิทยาลัยแห่งประเทศไทย พ.ศ. 2567

1.2 ให้ใช้กติกาการแข่งขันซึ่งสมาคมกีฬาเทควันโดแห่งประเทศไทย กำหนดใช้ในปัจจุบัน แต่ทั้งนี้ต้องไม่ขัดหรือแย้งกับประกาศนี้

ข้อ 2. ประเภทการแข่งขัน

ประเภทต่อสู้ (Kyorugi)

2.1 บุคคลชาย แบ่งออกเป็นรุ่น ดังนี้

2.1.1 รุ่นไม่เกิน 54 กก.	น้ำหนักไม่เกิน 54 กก.	
2.1.2 รุ่นไม่เกิน 58 กก.	น้ำหนักเกิน 54 กก.	แต่ไม่เกิน 58 กก.
2.1.3 รุ่นไม่เกิน 63 กก.	น้ำหนักเกิน 58 กก.	แต่ไม่เกิน 63 กก.
2.1.4 รุ่นไม่เกิน 68 กก.	น้ำหนักเกิน 63 กก.	แต่ไม่เกิน 68 กก.
2.1.5 รุ่นไม่เกิน 74 กก.	น้ำหนักเกิน 68 กก.	แต่ไม่เกิน 74 กก.
2.1.6 รุ่นไม่เกิน 80 กก.	น้ำหนักเกิน 74 กก.	แต่ไม่เกิน 80 กก.
2.1.7 รุ่นไม่เกิน 87 กก.	น้ำหนักเกิน 80 กก.	แต่ไม่เกิน 87 กก.
2.1.8 รุ่น 87 กก. ขึ้นไป		

2.2 บุคคลหญิง แบ่งออกเป็นรุ่น ดังนี้

2.2.1 รุ่นไม่เกิน 46 กก.	น้ำหนักไม่เกิน 46 กก.	
2.2.2 รุ่นไม่เกิน 49 กก.	น้ำหนักเกิน 46 กก.	แต่ไม่เกิน 49 กก.
2.2.3 รุ่นไม่เกิน 53 กก.	น้ำหนักเกิน 49 กก.	แต่ไม่เกิน 53 กก.
2.2.4 รุ่นไม่เกิน 57 กก.	น้ำหนักเกิน 53 กก.	แต่ไม่เกิน 57 กก.
2.2.5 รุ่นไม่เกิน 62 กก.	น้ำหนักเกิน 57 กก.	แต่ไม่เกิน 62 กก.
2.2.6 รุ่นไม่เกิน 67 กก.	น้ำหนักเกิน 62 กก.	แต่ไม่เกิน 67 กก.
2.2.7 รุ่นไม่เกิน 73 กก.	น้ำหนักเกิน 67 กก.	แต่ไม่เกิน 73 กก.
2.2.8 รุ่น 73 กก. ขึ้นไป		



2.3 ทีม (5 คน)

2.3.1 ทีมชาย

2.3.2 ทีมหญิง

ประเภทท่ารำ (Poomsae) แบ่งออกดังนี้

2.4 บุคคล

2.4.1 เดี่ยวชาย

2.4.2 เดี่ยวหญิง

2.4.3 คู่ผสม

2.5 ทีม (3 คน)

2.5.1 ทีมชาย

2.5.2 ทีมหญิง

2.6 ประเภทท่ารำฟรีสไตล์ (Poomsae Freestyle) แบ่งออกดังนี้

2.6.1 เดี่ยวชาย

2.6.2 เดี่ยวหญิง

2.6.3 คู่ผสม

ข้อ 3. คุณสมบัติของผู้เข้าแข่งขัน

3.1 ให้เป็นไปตามระเบียบคณะกรรมการบริหารกีฬามหาวิทยาลัยแห่งประเทศไทย ว่าด้วยการจัดการแข่งขันกีฬามหาวิทยาลัยแห่งประเทศไทย พ.ศ. 2567

3.2 เป็นนักกีฬาตามระเบียบคณะกรรมการบริหารกีฬามหาวิทยาลัยแห่งประเทศไทย ว่าด้วยการจัดการแข่งขันกีฬามหาวิทยาลัยแห่งประเทศไทย พ.ศ. 2567

3.3 นักกีฬาที่จะลงทำการแข่งขันในประเภทต่อสู้ทุกคน ต้องไม่เคยจดทะเบียนเป็นนักมวยไทยอาชีพตามพระราชบัญญัติกีฬามวย ฉบับที่ประกาศใช้อย่างเป็นทางการในปัจจุบัน

3.4 นักกีฬาในประเภทต่อสู้และประเภทพุ่มเซ่ทุกคน ต้องมีคุณสมบัติทางเทควันโดไม่ต่ำกว่าในระดับสายดำ และต้องมีหลักฐานแสดงคุณวุฒิดังกล่าวให้คณะกรรมการจัดการแข่งขันได้ตรวจสอบก่อนเริ่มการแข่งขัน

ข้อ 4. จำนวนผู้เข้าแข่งขัน

4.1 ประเภทต่อสู้บุคคล ให้แต่ละมหาวิทยาลัยส่งนักกีฬาชายและหญิงเข้าแข่งขันได้รุ่นละ 1 คน นักกีฬาคนหนึ่งจะเข้าทำการแข่งขันหลายรุ่นไม่ได้

4.2 ประเภทต่อสู้ทีม ให้ใช้นักกีฬาจากประเภทต่อสู้บุคคลหรือใช้นักกีฬาบุคคลใหม่ได้ โดยทุกทีมต้องมีนักกีฬารอบ 5 คน หากไม่ครบจะไม่อนุญาตให้ลงทำการแข่งขัน และในแต่ละทีมจะมีนักกีฬาผู้แทนประเทศไทยตามระเบียบคณะกรรมการบริหารกีฬามหาวิทยาลัยแห่งประเทศไทย ว่าด้วยการจัดการ



แข่งขันกีฬามหาวิทยาลัยแห่งประเทศไทย พ.ศ. 2567 ในประเภทต่อสู้ได้ไม่เกิน 1 คน โดยในประเภททีมชาย นักกีฬาต้องมีน้ำหนักตั้งแต่ 54 กก. ขึ้นไป ถึงน้ำหนักไม่เกิน 74 กก. และน้ำหนักรวมทั้งทีม 5 คน ต้องไม่เกิน 320 กก. ส่วนในประเภททีมหญิง นักกีฬาต้องมีน้ำหนักตั้งแต่ 46 กก. ขึ้นไป ถึงน้ำหนักไม่เกิน 62 กก. และน้ำหนักรวมทั้งทีม 5 คนต้องไม่เกิน 300 กก.

4.3 ประเภทท่าร่า ให้แต่ละมหาวิทยาลัยส่งนักกีฬาชาย ได้ไม่เกิน 5 คน และนักกีฬาหญิง ไม่เกิน 5 คน โดยจะมีนักกีฬาผู้แทนประเทศไทย ตามระเบียบคณะกรรมการบริหารกีฬามหาวิทยาลัยแห่งประเทศไทย ว่าด้วย การจัดการแข่งขันกีฬามหาวิทยาลัยแห่งประเทศไทย พ.ศ. 2567 สามารถลงทำการแข่งขัน โดยทุกประเภท ให้ส่งได้อย่างละ 1 คน

4.4 ประเภทฟรีสไตล์ ให้แต่ละมหาวิทยาลัยส่งนักกีฬาชายได้ไม่เกิน 2 คน และนักกีฬาหญิงได้ ไม่เกิน 2 คน สำหรับนักกีฬาผู้แทนประเทศไทยตามระเบียบคณะกรรมการบริหารกีฬามหาวิทยาลัยแห่งประเทศไทย ว่าด้วย การจัดการแข่งขันกีฬามหาวิทยาลัย พ.ศ. 2567 สามารถลงทำการแข่งขัน โดยทุกประเภท ให้ส่งได้อย่างละ 1 คน

4.5 ให้มีเจ้าหน้าที่ทีมได้ไม่เกิน 5 คน ประกอบด้วย ผู้จัดการทีม 1 คน ผู้ฝึกสอนประเภทต่อสู้ 1 คน ผู้ฝึกสอนประเภทท่าร่าและประเภทฟรีสไตล์ 1 คน และผู้ช่วยผู้ฝึกสอน 2 คน (ประเภทต่อสู้ 1 คน ประเภทท่าร่าและประเภทฟรีสไตล์ 1 คน)

ข้อ 5. วิธีจัดการแข่งขัน

5.1 ให้จัดการแข่งขันทุกประเภทให้เสร็จสิ้นภายใน 5 วัน (ไม่รวมวันประชุมผู้จัดการทีม)

5.2 ประเภทต่อสู้บุคคล

5.2.1 ให้จัดการแข่งขันแบบแพ้คัดออก โดยไม่มีการชิงตำแหน่งที่ 3 (ให้ได้ 3 ร่วมกัน)

5.2.2 ประเภทต่อสู้บุคคล แข่งขันระบบ Best of Three (3) เวลาที่ใช้ในการแข่งขัน คู่ละ 3 ยกๆ ละ 2 นาที พักระหว่างยก 1 นาที ฝ่ายใดทำคะแนนได้ 2 ใน 3 ยกจะเป็นผู้ชนะ ทั้งหญิงและชาย

5.2.3 การใช้สิทธิ์การขอ VDO Replay สามารถใช้สิทธิ์ในการขอรอบละ 1 ใบเท่านั้น

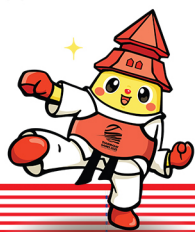
5.2.4 การแข่งขันใช้เกาะไฟฟ้าและเสดการ์ดไฟฟ้าที่ได้รับการรับรองโดยสหพันธ์ เทควันโดโลก (WT) หรือสมาคมเทควันโดแห่งประเทศไทย

5.3 ประเภทต่อสู้ทีม (5 คน)

5.3.1 แต่ละทีมต้องมีนักกีฬาที่ผ่านการชั่งน้ำหนักครบทั้ง 5 คน หากไม่ครบห้ามลงทำการแข่งขัน

5.3.2 ประเภทต่อสู้ทีม 5 คน ในรอบแรก นักกีฬาต้องลงให้ครบ 5 คน โดยให้ผู้ฝึกสอนเป็นผู้คัดเลือกหมายเลขต่าง ๆ ของนักกีฬาเอง แข่งขันเรียงตามหมายเลข 1 ถึง 5 คนละ 1 นาที รวมเป็นยกแรก 5 นาที พัก 2 นาที เริ่มต้นการแข่งขันโดยหมายเลขที่ 5 เป็นคู่แรก และจะสามารถของเปลี่ยนตัวได้ตลอดในช่วงการแข่งขันยกที่ 2 ใช้เวลา 5 นาที รวมเป็นเวลาแข่งขัน 10 นาที

5.3.3 กรณีขอยอมแพ้ยกที่ 1 ลดเวลาที่เหลือในยกการเล่น แล้วเพิ่มคะแนนนักกีฬา ฝ่ายตรงข้าม 10 คะแนน



5.3.4 กรณีนี้อศาวานในยกที่ 1 หรือ ยกที่ 2 ให้ยุติการแข่งขันโดยขึ้นอยู่กับผลการ
วินิจฉัยของแพทย์

5.3.5 กรณีขอเปลี่ยนตัวในยกที่ 2 นักกีฬาต้องแลกเปลี่ยนทักษะอย่างน้อย 3 ครั้ง

5.3.6 ยุติการแข่งขันเมื่อคะแนนห่างกัน 30 คะแนน หรือ เมื่อถูกลงโทษครบ 20 กัมเจิม

5.3.7 การเปลี่ยนตัวในยกที่ 2 กระทำได้ไม่เกิน 15 ครั้ง จากกรณีผู้ฝึกสอนขอเปลี่ยนตัว

5.3.8 สิทธิในการขอ VDO Replay กระทำได้ยกละ 1 สิทธิการขอ และจะคืนสิทธิให้
หากการร้องขอเป็นผล

5.3.9 กรณีที่มีคะแนนเท่ากัน ให้ผู้ฝึกสอนเลือกนักกีฬาของตนเองลงมาแข่งขันต่อในยก
ที่ 3 ในระบบ Golden Point โดยให้ผู้ฝึกสอนคัดเลือกนักกีฬา 3 คน เพื่อทำการแข่งขันในยก Golden Point
และทำการเลือกลำดับหมายเลข 1,2 และ 3 ตามลำดับ โดยฝ่ายใดชนะ 2 ใน 3 ก่อนถือเป็นฝ่ายชนะ

5.3.10 การแข่งขันใช้เกราะไฟฟ้าและเฮดการ์ดไฟฟ้าที่ได้รับการรับรองโดยสหพันธ์เท
ควันโดโลก (WT) หรือสมาคมกีฬาเทควันโดแห่งประเทศไทย

5.4 ประเภทท่ารำ

5.4.1 ให้จัดการแข่งขันแบบเรียงลำดับคะแนนหรือแพ็คตัดออก โดยไม่มีการชิงตำแหน่ง
ที่ 3 (ให้ได้ทั้ง 3 ร่วมกัน)

5.4.2 ให้ทำการแข่งขันโดยใช้ท่าแข่งขันในพุ่มเซ่ 6, 7, 8, Koryo, Keumgang
Taebaek, Pyongwon, Sipjin

5.5 ประเภทฟรีสไตล์

5.5.1 ให้จัดการแข่งขันแบบเรียงลำดับคะแนนหรือแพ็คตัดออก โดยไม่มีการชิงตำแหน่ง
ที่ 3 (ให้ได้ทั้ง 3 ร่วมกัน)

5.5.2 ให้นักกีฬาใช้เสียงดนตรีประกอบการแข่งขัน โดยนักกีฬาเป็นผู้จัดหามาเอง

5.5.3 ระยะเวลาที่ใช้ในการแข่งขัน 90 - 100 วินาที

5.6 การตรวจร่างกายและชั่งน้ำหนัก

5.6.1 คณะกรรมการจัดการแข่งขันจะเป็นผู้ทำการตรวจร่างกาย (โดยแพทย์)
ทั้งประเภทต่อสู้ ประเภทท่ารำ และชั่งน้ำหนักประเภทต่อสู้

5.6.2 ให้นักกีฬามาตรวจร่างกายตั้งแต่เวลา 13.00 - 14.00 น. และชั่งน้ำหนัก
ตั้งแต่เวลา 14.00 - 16.00 น. ก่อนวันที่ทำการแข่งขัน 1 วัน โดยให้ชั่งเพียงครั้งเดียวหรืออาจให้โอกาสชั่งซ้ำ
ได้อีก 1 ครั้ง ภายในระยะเวลา 30 นาที หากนักกีฬาผู้ใดมาตรวจร่างกาย และชั่งน้ำหนักไม่ทันเวลาที่กำหนด
ถือว่าหมดสิทธิในการแข่งขัน

5.6.3 ผู้เข้าแข่งขันชายควรชั่งน้ำหนักโดยสวมกางเกงใน ส่วนผู้เข้าแข่งขันหญิง
ให้สวมกางเกงขาสั้นและเสื้อยัด อย่างไรก็ตามการชั่งน้ำหนักโดยไม่สวมอะไรเลย สามารถกระทำได้ถ้าผู้เข้า
แข่งขันมีความประสงค์เช่นนั้น



5.7 การจับสลากแบ่งสาย

5.7.1 ให้จับสลากแบ่งสายการแข่งขันก่อนเริ่มการแข่งขัน 1 วัน โดยให้เริ่มทำการจับสลากแบ่งสายหลังจากการชั่งน้ำหนักในรุ่นนั้นเสร็จสิ้นลง

5.7.2 การจับสลากแบ่งสายการแข่งขันให้จับสลากเฉพาะผู้ที่ตรวจร่างกายและชั่งน้ำหนักผ่านเท่านั้น ทั้งประเภทต่อสู้บุคคลและประเภทต่อสู้ทีม

5.7.3 คณะกรรมการจัดการแข่งขันจะเป็นผู้จับสลากแบ่งสายการแข่งขันแทนมหาวิทยาลัยที่ไม่ส่งผู้แทนมาร่วมในการจับสลาก

ข้อ 6. กำหนดการแข่งขัน

ให้คณะกรรมการจัดการแข่งขัน โดยความเห็นชอบของคณะกรรมการฝ่ายส่งเสริมกีฬาเพื่อความเป็นเลิศ ในคณะกรรมการบริหารกีฬามหาวิทยาลัยแห่งประเทศไทย เป็นผู้กำหนดวัน เวลา และสถานที่ในการแข่งขัน และอาจเปลี่ยนแปลงได้ถ้ามีเหตุจำเป็น

ข้อ 7. ชุดแข่งขันและอุปกรณ์แข่งขัน

7.1 ให้ใช้ชุดแข่งขันตามกติกาการแข่งขัน

7.2 ให้ใช้อุปกรณ์การแข่งขันที่ได้รับการรับรองโดยสหพันธ์เทควันโดโลก (WT) หรือสมาคมกีฬาเทควันโดแห่งประเทศไทย

7.3 ผู้เข้าแข่งขันต้องสวมกระชับ สนับแขน สนับขา ถุงเท้า Electronic (PSS) ถุงมือยางกันฟัน (แบบใส หรือสีขาวเท่านั้น) โดยผู้เข้าแข่งขันต้องจัดหาตนเอง

7.4 นักกีฬาต้องใส่เกราะแดงหรือเกราะน้ำเงิน และเฮดการ์ดตามสายการแข่งขัน โดยจะใช้เกราะ Electronic และเฮดการ์ด Electronic ซึ่งคณะกรรมการจัดการแข่งขันเตรียมไว้ให้

7.5 อุปกรณ์ที่นักกีฬานำมาเอง ต้องได้รับการตรวจสอบและได้รับการรับรองจากสมาคมกีฬาเทควันโดแห่งประเทศไทย ก่อนลงทำการแข่งขัน

7.6 อุปกรณ์ประกอบการแข่งขันอื่น ๆ ให้อยู่ในดุลยพินิจของคณะกรรมการจัดการแข่งขันโดยเป็นอุปกรณ์การแข่งขันที่สหพันธ์เทควันโดโลก (WT) หรือสมาคมกีฬาเทควันโดแห่งประเทศไทยให้การรับรอง

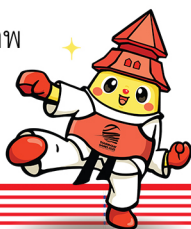
ข้อ 8. ข้อปฏิบัติในการแข่งขัน

8.1 ผู้เข้าร่วมการแข่งขันต้องยอมรับคำตัดสินและให้ความร่วมมือในการปฏิบัติงานของคณะกรรมการจัดการแข่งขัน กรรมการผู้ตัดสินและเจ้าหน้าที่ ซึ่งปฏิบัติหน้าที่ในการแข่งขันโดยเคร่งครัด

8.2 ตลอดเวลาการแข่งขัน ผู้เข้าแข่งขันต้องประพฤติตนให้สมกับความเป็นนักกีฬาที่ดี และต้องปฏิบัติตามระเบียบและกติกาการแข่งขันอย่างเคร่งครัด

8.3 ผู้เข้าแข่งขันจะต้องรายงานตัวและรับอุปกรณ์การแข่งขันก่อนการแข่งขันในคู่ของตนเอง อย่างน้อย 5 นาที

8.4 หลังจากแต่งกายเรียบร้อยแล้ว ผู้เข้าแข่งขันจะต้องไปรับการตรวจสภาพร่างกายและเครื่องแต่งกายที่จุดตรวจสอบที่คณะกรรมการจัดการแข่งขันจัดให้ โดยห้ามแสดงกิริยาอาการไม่สุภาพหรือพทพาวัตถุที่อาจก่อให้เกิดอันตรายแก่คู่ต่อสู้โดยเด็ดขาด



8.5 ในการแข่งขันแต่ละครั้ง จะต้องเป็นผู้ฝึกสอนหรือพี่เลี้ยงซึ่งสถาบันนั้นๆ เป็นผู้แต่งตั้ง
อย่างเป็นทางการนำผู้เข้าแข่งขันเข้าสู่สนามแข่งขันได้เพียง 1 คน และในการปฏิบัติหน้าที่ดังกล่าวต้องแต่งกาย
ให้สุภาพเรียบร้อย ห้ามสวมรองเท้าแตะ กางเกงยีนส์ กางเกงขาสั้น เสื้อไม่มีปก เสื้อไม่มีแขน และต้องสอด
ชายเสื้อไว้ในกางเกงให้เรียบร้อย หากผู้เข้าแข่งขันมาสนามแข่งขันช้ากว่ากำหนด 1 นาที ให้ปรับเป็นแพ้ในการ
แข่งขันครั้งนั้น

8.6 ไม่อนุญาตให้ผู้ฝึกสอนหรือพี่เลี้ยงต่างสถาบันกันปฏิบัติหน้าที่ แทนกันโดยเด็ดขาด
ไม่ว่ากรณีใด ๆ ทั้งสิ้น

8.7 ในกรณีที่มีการประท้วงให้ปฏิบัติตามกฎของสมาพันธ์เทควันโดโลก (WT)
ให้ผู้จัดการทีมหรือผู้ฝึกสอนเป็นผู้ยื่นประท้วงเป็นลายลักษณ์อักษรอย่างเป็นทางการพร้อมแนบเงินประกันการ
ประท้วงจำนวน 3,000 บาท (สามพันบาทถ้วน) ภายในกำหนดเวลา 10 นาที หลังจากเสร็จสิ้นการแข่งขันของ
คู่ที่เกี่ยวข้อง โดยให้ยื่นต่อคณะกรรมการจัดการแข่งขัน ซึ่งผลการพิจารณาของคณะกรรมการฯ ถือเป็นที่สุด
และจะไม่คืนเงินใดๆ ตามกฎระเบียบของสมาพันธ์

8.8 ผู้เข้าแข่งขันที่ไม่ตรวจร่างกายและชั่งน้ำหนัก หรือไม่เข้าแข่งขันตามวัน เวลาและ
สถานที่ที่กำหนดโดยไม่มีเหตุอันสมควร หรือไม่ลงทำการแข่งขัน ตามคำสั่งคณะกรรมการจัดการแข่งขัน หรือ
ตามคำสั่งกรรมการผู้ตัดสิน ให้ปรับเป็นแพ้และตัดสิทธิออกจากการแข่งขัน ในกรณีดังกล่าวให้คณะกรรมการ
จัดการแข่งขันรายงานคณะกรรมการบริหารกีฬามหาวิทยาลัยแห่งประเทศไทย ผ่านคณะอนุกรรมการ
ฝ่ายส่งเสริมกีฬาเพื่อความเป็นเลิศ เพื่อพิจารณาโทษต่อไป

8.9 ผู้ใดฝ่าฝืนหรือไม่ปฏิบัติตามประกาศนี้ ให้คณะอนุกรรมการฝ่ายส่งเสริมกีฬา
เพื่อความเป็นเลิศ ในคณะกรรมการบริหารกีฬามหาวิทยาลัยแห่งประเทศไทย พิจารณาลงโทษในเบื้องต้น
ตามสมควรแก่กรณีและหากเห็นว่าไม่เพียงพอ ให้นำเสนอคณะกรรมการบริหารกีฬามหาวิทยาลัยแห่งประเทศไทย
เพื่อพิจารณาลงโทษเพิ่มเติมต่อไป

ข้อ 9. กรรมการผู้ตัดสินและเจ้าหน้าที่

ให้อยู่ในดุลยพินิจของคณะกรรมการจัดการแข่งขัน โดยความเห็นชอบของคณะอนุกรรมการ
ฝ่ายส่งเสริมกีฬาเพื่อความเป็นเลิศ ในคณะกรรมการบริหารกีฬามหาวิทยาลัยแห่งประเทศไทย

ข้อ 10. การประท้วงและการอุทธรณ์

ให้เป็นไปตามหมวด 11 และหมวด 12 แห่งระเบียบคณะกรรมการบริหารกีฬามหาวิทยาลัย
แห่งประเทศไทย ว่าด้วย การจัดการแข่งขันกีฬามหาวิทยาลัยแห่งประเทศไทย พ.ศ. 2567

ข้อ 11. รางวัลการแข่งขัน

ให้สถาบันเจ้าภาพ จัดรางวัลให้กับนักกีฬาตามที่ลงทำการแข่งขัน ดังนี้

รางวัลที่ 1	เหรียญชูทอง	พร้อมประกาศนียบัตร
รางวัลที่ 2	เหรียญชูเงิน	พร้อมประกาศนียบัตร
รางวัลที่ 3	เหรียญชูทองแดง	พร้อมประกาศนียบัตร

ข้อ 12. ในกรณีที่มีปัญหาเกี่ยวกับการใช้ประกาศนี้ ให้คณะอนุกรรมการฝ่ายส่งเสริมกีฬาเพื่อความเป็นเลิศ
ในคณะกรรมการบริหารกีฬามหาวิทยาลัยแห่งประเทศไทย เป็นผู้วินิจฉัยชี้ขาด



ข้อ 13. ให้คณะกรรมการฝ่ายส่งเสริมกีฬาเพื่อความเป็นเลิศ ในคณะกรรมการบริหารกีฬามหาวิทยาลัยแห่งประเทศไทย รักษาการตามประกาศนี้

ประกาศ ณ วันที่ 6 กันยายน พ.ศ. 2567



(ผู้ช่วยศาสตราจารย์ชาญชัย สุขสุวรรณ)

ประธานคณะกรรมการฝ่ายส่งเสริมกีฬาเพื่อความเป็นเลิศ
คณะกรรมการบริหารกีฬามหาวิทยาลัยแห่งประเทศไทย





ระเบียบ

คณะกรรมการบริหารกีฬามหาวิทยาลัยแห่งประเทศไทย
ว่าด้วย การจัดการแข่งขันกีฬามหาวิทยาลัยแห่งประเทศไทย
พ.ศ. 2567





คณะกรรมการกีฬามหาวิทยาลัยแห่งประเทศไทย

THE UNIVERSITY SPORTS BOARD OF THAILAND

สำนักงานปลัดกระทรวงการอุดมศึกษา วิทยาศาสตร์ วิจัยและนวัตกรรม (สำนักงานเลขาธิการ กกมท.)

๓๒๘ ถนนศรีอยุธยา เขตราชเทวี กรุงเทพฯ ๑๐๔๐๐ โทรศัพท์ ๐-๒๐๓๙-๕๕๘๐, ๕๖๐๑, ๕๖๐๔ โทรสาร ๐-๒๐๓๙-๕๖๕๗

OFFICE OF THE MINISTRY OF HIGHER EDUCATION, SCIENCE, RESEARCH AND INNOVATION (USBT SECRETARIAT)

๓๒๘ SRI AYUTHAYA RD., RATCHATHEWI, BANGKOK ๑๐๔๐๐ THE. +๖๖๒-๐๓๙-๕๕๘๐, +๖๖๒-๐๓๙-๕๖๐๑, +๖๖๒-๐๓๙-๕๖๐๔

FAX +๖๖๒-๐๓๙-๕๖๕๗ E-MAIL Sport.mua@gmail.com

ด่วนที่สุด

ที่ กกมท./ปลว/๖๒๘

๒๙ สิงหาคม ๒๕๖๗

เรื่อง แจ้งระเบียบคณะกรรมการบริหารกีฬามหาวิทยาลัยแห่งประเทศไทย ว่าด้วย การจัดการแข่งขันกีฬามหาวิทยาลัยแห่งประเทศไทย พ.ศ. ๒๕๖๗

เรียน สถาบันสมาชิกคณะกรรมการกีฬามหาวิทยาลัยแห่งประเทศไทย

สิ่งที่ส่งมาด้วย QR CODE ระเบียบคณะกรรมการบริหารกีฬามหาวิทยาลัยแห่งประเทศไทย ว่าด้วย การจัดการแข่งขันกีฬามหาวิทยาลัยแห่งประเทศไทย พ.ศ. ๒๕๖๗

ตามที่คณะกรรมการบริหารกีฬามหาวิทยาลัยแห่งประเทศไทย ในการประชุม ครั้งที่ ๕/๒๕๖๗ เมื่อวันที่ ๑๓ สิงหาคม ๒๕๖๗ มีมติเห็นชอบระเบียบคณะกรรมการบริหารกีฬามหาวิทยาลัยแห่งประเทศไทย ว่าด้วย การจัดการแข่งขันกีฬามหาวิทยาลัยแห่งประเทศไทย พ.ศ. ๒๕๖๗ นั้น

ในการนี้ เพื่อให้การแข่งขันกีฬามหาวิทยาลัยแห่งประเทศไทย ครั้งที่ ๕๐ เป็นไปด้วยความเรียบร้อย คณะอนุกรรมการฝ่ายส่งเสริมกีฬาเพื่อความเป็นเลิศจึงขอแจ้งระเบียบคณะกรรมการบริหารกีฬามหาวิทยาลัยแห่งประเทศไทย ว่าด้วย การจัดการแข่งขันกีฬามหาวิทยาลัยแห่งประเทศไทย พ.ศ. ๒๕๖๗ รายละเอียดตามสิ่งที่ส่งมาด้วย

จึงเรียนมาเพื่อโปรดทราบ

ขอแสดงความนับถือ

(ผู้ช่วยศาสตราจารย์ชาญชัย สุขสุวรรณ)

ประธานอนุกรรมการฝ่ายส่งเสริมกีฬาเพื่อความเป็นเลิศ
คณะกรรมการบริหารกีฬามหาวิทยาลัยแห่งประเทศไทย



ระเบียบฯ ว่าด้วย การจัดการแข่งขัน
กีฬามหาวิทยาลัยแห่งประเทศไทย พ.ศ. ๒๕๖๗

ฝ่ายเลขานุการฯ กกมท.
โทร. ๐ ๒๐๓๙ ๕๖๐๑
โทรสาร ๐ ๒๐๓๙ ๕๖๕๗





ระเบียบคณะกรรมการบริหารกีฬามหาวิทยาลัยแห่งประเทศไทย
 ว่าด้วย การจัดการแข่งขันกีฬามหาวิทยาลัยแห่งประเทศไทย
 พ.ศ. 2567

เพื่อให้การแข่งขันกีฬามหาวิทยาลัยแห่งประเทศไทยเป็นไปด้วยความเรียบร้อยบรรลุวัตถุประสงค์ที่วางไว้อาศัยอำนาจตามความ ในข้อ 26.5 แห่งข้อบังคับคณะกรรมการกีฬามหาวิทยาลัยแห่งประเทศไทย พ.ศ. 2567 จึงให้กำหนดระเบียบคณะกรรมการบริหารกีฬามหาวิทยาลัยแห่งประเทศไทย ว่าด้วย การจัดการแข่งขันกีฬามหาวิทยาลัยแห่งประเทศไทย พ.ศ. 2567 ดังต่อไปนี้

- ข้อ 1. ระเบียบนี้เรียกว่า “ระเบียบคณะกรรมการบริหารกีฬามหาวิทยาลัยแห่งประเทศไทย ว่าด้วยการจัดการแข่งขันกีฬามหาวิทยาลัยแห่งประเทศไทย พ.ศ. 2567”
- ข้อ 2. ให้ใช้ระเบียบนี้ ตั้งแต่วันถัดจากวันประกาศเป็นต้นไป
- ข้อ 3. ให้ประธานกรรมการบริหาร รักษาการตามระเบียบนี้

หมวด 1

บททั่วไป

ข้อ 4. ในระเบียบนี้

4.1 **มหาวิทยาลัย** หมายถึง มหาวิทยาลัยหรือสถาบัน หรือวิทยาลัยในระดับอุดมศึกษา ในสังกัดหรือกำกับสำนักงานคณะกรรมการการอุดมศึกษา หรือสังกัดอื่น ซึ่งเป็นสมาชิกตามข้อ 11 แห่งข้อบังคับคณะกรรมการกีฬามหาวิทยาลัยแห่งประเทศไทย พ.ศ. 2567

4.2 **กีฬามหาวิทยาลัยฯ** หมายถึง กีฬามหาวิทยาลัยแห่งประเทศไทย

4.3 **มหาวิทยาลัยเจ้าภาพ** หมายถึง มหาวิทยาลัยซึ่งได้รับมอบหมายจากคณะกรรมการกีฬามหาวิทยาลัยแห่งประเทศไทย ให้เป็นเจ้าภาพจัดการแข่งขันกีฬามหาวิทยาลัยรอบคัดเลือก หรือ รอบมหกรรม

4.4 **คณะกรรมการบริหาร** หมายถึง คณะกรรมการบริหารกีฬามหาวิทยาลัยแห่งประเทศไทย

4.5 **คณะกรรมการฝ่ายส่งเสริมกีฬาเพื่อความเป็นเลิศ** หมายถึง คณะกรรมการฝ่ายส่งเสริมกีฬาเพื่อความเป็นเลิศซึ่งคณะกรรมการบริหารเป็นผู้แต่งตั้ง

4.6 **คณะกรรมการหรือคณะทำงานอื่นๆ** หมายถึง คณะกรรมการหรือคณะทำงานที่ได้รับมอบหมายจากคณะกรรมการบริหารให้ดำเนินการเกี่ยวกับการแข่งขันกีฬามหาวิทยาลัยแห่งประเทศไทย

4.7 **เจ้าหน้าที่** หมายถึง บุคคลผู้ซึ่งมหาวิทยาลัยแต่งตั้งให้รับผิดชอบ และควบคุมดูแล นักกีฬาให้การเข้าร่วมการแข่งขัน

4.8 **นักศึกษา** หมายถึง นิสิตหรือนักศึกษาที่กำลังศึกษาในระดับประกาศนียบัตรวิชาชีพชั้นสูง หรือ อนุปริญญา หรือ ปริญญาตรี อยู่ในมหาวิทยาลัย





2

4.9 **นักศึกษาบัณฑิต** หมายถึง นิสิตหรือนักศึกษาที่กำลังศึกษาในระดับปริญญาโทหรือปริญญาเอก หรือเทียบเท่า อยู่ในมหาวิทยาลัย

4.10 **นักศึกษาต่างชาติ** หมายถึง นิสิตหรือนักศึกษา ตามข้อ 4.8 หรือนักศึกษาบัณฑิต ตามข้อ 4.9 ที่ไม่ได้ถือสัญชาติไทย

4.11 **ปีการศึกษา** หมายถึง ภาคการศึกษาที่ 1 หรือ ภาคต้น, ภาคการศึกษาที่ 2 หรือภาคปลาย และภาคการศึกษาที่ 3 หรือ ภาคฤดูร้อน ของปีการศึกษานั้น ๆ

4.12 **ชนิดกีฬา** หมายถึง กีฬาที่กำหนดให้มีการแข่งขันในกีฬามหาวิทยาลัยแห่งประเทศไทย

4.13 **ประเภทกีฬาหรือ รุ่น** หมายถึง กีฬาที่จัดให้มีการแข่งขันย่อยของชนิดกีฬานั้น ๆ

4.14 **ประกาศชนิดกีฬา** หมายถึง ประกาศการจัดการแข่งขันแต่ละชนิดกีฬา ซึ่งออกโดยคณะกรรมการฝ่ายส่งเสริมกีฬาเพื่อความเป็นเลิศ

หมวด 2

กำหนดการแข่งขัน

ข้อ 5. ให้จัดการแข่งขันกีฬามหาวิทยาลัย รอบคัดเลือกในช่วงเดือนตุลาคม – พฤศจิกายน และการแข่งขันกีฬามหาวิทยาลัย รอบมหกรรม ในช่วงเดือนมกราคม โดยใช้เวลาจัดการแข่งขัน ไม่เกิน 10 วัน รวมทั้งวันพิธีเปิดและปิดการแข่งขัน ในกรณีที่ไม่สามารถจัดการแข่งขันตามระยะเวลาดังกล่าวได้ ให้อยู่ในดุลยพินิจของคณะกรรมการบริหาร

หมวด 3

คุณสมบัติและข้อกำหนดของผู้สมัครเข้าแข่งขัน

ข้อ 6. ผู้สมัครเข้าแข่งขันกีฬามหาวิทยาลัยต้องเป็นนักศึกษาหรือนักศึกษามหาวิทยาลัย ตามหลักสูตรการศึกษาระดับประกาศนียบัตรวิชาชีพชั้นสูงหรืออนุปริญญา หรือปริญญาตรี และระดับบัณฑิตศึกษาของสถาบันหรือมหาวิทยาลัยในประเทศไทย โดยต้องมีคุณสมบัติ ดังนี้

6.1 กรณีเป็นนักศึกษาแรกเข้า และเข้าแข่งขันกีฬามหาวิทยาลัยครั้งแรก ต้องลงทะเบียนเรียน ในภาคการศึกษาที่ 1 หรือ ภาคต้น ของปีการศึกษาที่มีการแข่งขันกีฬามหาวิทยาลัย ไม่น้อยกว่า 3 หน่วยกิต

สำหรับนักศึกษามหาวิทยาลัยแรกเข้า ต้องลงทะเบียนเรียนในภาคการศึกษาที่ 1 หรือ ภาคต้น ของปีการศึกษาที่มีการแข่งขันกีฬามหาวิทยาลัย ไม่น้อยกว่า 3 หน่วยกิต

6.2 กรณีไม่ใช่ นักศึกษาแรกเข้า ต้องลงทะเบียนในภาคการศึกษาที่ 1 หรือ ภาคต้นของปีการศึกษาที่มีการแข่งขันกีฬามหาวิทยาลัย และในปีการศึกษาก่อนการแข่งขันกีฬามหาวิทยาลัย 1 ปี จะต้องมียกยัดกั้วหน้า ไม่น้อยกว่า 3 หน่วยกิต และ ต้องได้คะแนนเฉลี่ยสะสม ไม่น้อยกว่า 2.00 ในระบบคะแนนเต็ม 4.00

กรณีไม่ใช่ นักศึกษามหาวิทยาลัยแรกเข้า ต้องลงทะเบียนในภาคการศึกษาที่ 1 หรือ ภาคต้น ของปีการศึกษาที่มีการแข่งขันกีฬามหาวิทยาลัย และในปีการศึกษาก่อนการแข่งขันกีฬามหาวิทยาลัย 1 ปี จะต้องมียกยัดกั้วหน้า ไม่น้อยกว่า 3 หน่วยกิต และ ต้องได้คะแนนเฉลี่ยสะสม ไม่น้อยกว่า 3.00 ในระบบคะแนนเต็ม 4.00



6.3 นักศึกษาหรือนักศึกษาบัณฑิต ที่เป็นนักศึกษาต่างชาติ จะต้องแนบหลักฐานวีซ่า
นักศึกษา (Student Visa)

กรณีที่ไม่ได้ถือสัญชาติไทยและไม่มี Student visa

ก. ให้แสดงบัตรประจำตัว ที่ทางราชการไทยออกให้ (กำหนดเพียง 3 กลุ่ม) ดังนี้

1) กลุ่มบัตรสีชมพู 2 ด้าน เป็นกลุ่มเลขประจำตัว (7-XXXX-XXXXX-XX-X)

นิสิตนักศึกษาที่เกิดในประเทศไทย แต่ไม่ได้ถือสัญชาติไทย

2) กลุ่มบัตรสีขาว-ชมพู เป็นกลุ่มเลขประจำตัว (0-XXXX-XXXXX-XX-X)

นิสิตนักศึกษาที่ไม่มีสถานะทางทะเบียน

3) กลุ่มบัตรสีฟ้า เป็นกลุ่มเลขประจำตัว (6-0000-50000-00-0), กลุ่ม
เลขประจำตัว (6-0000-71000-00-0) และกลุ่มเลขประจำตัว (6-0000-72000-00-0) นิสิตนักศึกษาที่เป็น
ชุมชนบนพื้นที่สูง

ข. ให้มหาวิทยาลัยทำหนังสือโดยให้อธิการบดีลงนามรับรองความเป็นนิสิตนักศึกษา
ที่กำลังศึกษาอยู่จริงให้นับเป็นเอกสารประกอบการสมัคร แทน ข้อ 4.10 ได้

6.4 ต้องมีอายุไม่เกิน 28 ปี โดยให้นับถึง วันที่ 1 มกราคม ของปีที่สมัครเข้าแข่งขัน
เว้นแต่ ระเบียบชนิดกีฬาใดกำหนดอายุไว้ ต่ำกว่า 28 ปี ก็ให้เป็นไปตามระเบียบชนิดกีฬานั้น

6.5 ต้องไม่อยู่ในระหว่างการถูกลงโทษตัดสิทธิเข้าร่วมการแข่งขันกีฬามหาวิทยาลัยหรือ
การแข่งขันของสมาคมกีฬาสมัครเล่นแห่งประเทศไทย หรือของการกีฬาแห่งประเทศไทย

ทั้งนี้ หากการลงโทษตามวรรคแรก เกิดขึ้นภายหลังวันสมัครเข้าร่วมการแข่งขันให้
ผู้สมัครเข้าร่วมการแข่งขันผู้นั้น เสียสิทธิในการเข้าร่วมการแข่งขันกีฬามหาวิทยาลัยปีนั้นด้วย

ข้อ 7. เป็นนักกีฬาตามที่กำหนดไว้ในระเบียบชนิดกีฬานั้น ๆ

ข้อ 8. นักศึกษา หรือ นักศึกษาบัณฑิต ที่สมัครเข้าแข่งขันกีฬามหาวิทยาลัย ต้องเป็นไปตาม
ข้อกำหนด ดังนี้

8.1 ในการแข่งขันกีฬามหาวิทยาลัยแต่ละครั้ง นักศึกษา หรือ นักศึกษาบัณฑิตจะสมัคร
เข้าแข่งขันกีฬามหาวิทยาลัย ในนามผู้แทนของมหาวิทยาลัยได้เพียงมหาวิทยาลัยเดียวเท่านั้น

8.2 การเข้าร่วมการแข่งขันกีฬามหาวิทยาลัย

8.2.1 นักศึกษาในระดับประกาศนียบัตรวิชาชีพชั้นสูง หรือ อนุปริญญา
ในมหาวิทยาลัย จะสมัครเข้าแข่งขันกีฬามหาวิทยาลัย ได้ไม่เกิน 2 ครั้ง และหากศึกษาต่อในระดับปริญญาตรี
จะสมัครเข้าแข่งขันกีฬามหาวิทยาลัยได้อีก ไม่เกิน 3 ครั้ง

8.2.2 นักศึกษาในระดับปริญญาตรี และไม่เคยสมัครเข้าแข่งขันกีฬามหาวิทยาลัย
ในระดับประกาศนียบัตรวิชาชีพชั้นสูง หรือ อนุปริญญาในมหาวิทยาลัย จะสมัครเข้าแข่งขันกีฬามหาวิทยาลัย
ได้ไม่เกิน 5 ครั้ง

8.2.3 นักศึกษาบัณฑิต จะสมัครเข้าแข่งขันกีฬามหาวิทยาลัย ได้ไม่เกิน 3 ครั้ง

ในกรณีสำเร็จการศึกษาระดับใดแล้ว ทั้งในหรือต่างประเทศ ไม่นับญาติให้สมัครเข้า
แข่งขันในระดับการศึกษานั้นอีกตลอดไป

8.3 นักศึกษา หรือ นักศึกษาบัณฑิต ที่เคยเข้าร่วมการแข่งขันในนามผู้แทนประเทศไทย
จากการรับรองของการกีฬาแห่งประเทศไทย ในการแข่งขันโอลิมปิกเกมส์ หรือเอเชียนเกมส์ หรือซีเกมส์ หรือ
การแข่งขันชิงชนะเลิศของโลก หรือการแข่งขันชิงชนะเลิศแห่งเอเชีย ให้ยื่นยื่นรายชื่อเข้าแข่งขันกีฬามหาวิทยาลัย
ได้ไม่เกินจำนวนที่กำหนดไว้ในประกาศชนิดกีฬานั้น ๆ

ทั้งนี้ ให้นับถึงวันสุดท้ายของการสมัครเข้าร่วมการแข่งขันกีฬานั้น ๆ ตามประกาศของ
คณะกรรมการบริหาร





หมวด 4

ข้อยกเว้นในการสมัครแข่งขัน

ข้อ 9. ผู้สมัครแข่งขันที่ไม่เป็นไปตามข้อ 6.1 หรือ 6.2 ให้แข่งขันได้ในกรณีต่อไปนี้

ข้อ 9.1 นักศึกษาหรือนักศึกษามัธยมศึกษาปีที่พักการศึกษาเป็นเวลา 1 ภาคการศึกษาขึ้นไปในปีการศึกษาก่อนการแข่งขัน จะต้องแสดงผลการศึกษาในปีก่อนที่จะพักการศึกษา ตามเกณฑ์ในข้อ 6.2 เว้นแต่เป็นการพักการศึกษาในปีการศึกษาแรกเข้า และไม่เคยสมัครแข่งขันกีฬามหาวิทยาลัยมาก่อน หากมีความประสงค์จะสมัครแข่งขันในปีการศึกษาถัดไปจากปีที่พักการศึกษา จะต้องมีความสมบูรณ์ตามเกณฑ์ ในข้อ 6.1

ข้อ 9.2 นักศึกษาที่ขอจบการศึกษา และมีคะแนนเฉลี่ยสะสม ไม่น้อยกว่า 2.00 แต่มีหน่วยกิตก้ำวหน้า ในปีการศึกษาก่อนการสมัครแข่งขันกีฬามหาวิทยาลัย ไม่ถึง 3 หน่วยกิต ให้แนบหลักฐานการขอจบการศึกษาและใบลงทะเบียนเรียนในภาคการศึกษาที่ 1 หรือภาคต้น ของปีการศึกษาที่มีการแข่งขันกีฬามหาวิทยาลัยประกอบด้วย ทั้งนี้ ให้มีสิทธิเข้าแข่งขันได้เป็นครั้งสุดท้ายในระดับการศึกษานั้น

ข้อ 9.3 นักศึกษามัธยมศึกษาที่ขอจบการศึกษา และมีคะแนนเฉลี่ยสะสม ไม่น้อยกว่า 3.00 แต่มีหน่วยกิตก้ำวหน้า ในปีการศึกษาก่อนการสมัครแข่งขันกีฬามหาวิทยาลัย ไม่ถึง 3 หน่วยกิต ให้ดำเนินการตามข้อ 9.2 ทั้งนี้ ให้มีสิทธิเข้าแข่งขันได้เป็นครั้งสุดท้ายในระดับการศึกษานั้น

ข้อ 10. นักศึกษาหรือนักศึกษามัธยมศึกษาที่ย้ายมหาวิทยาลัย และประสงค์จะสมัครแข่งขันกีฬามหาวิทยาลัยในปีแรกที่ย้ายมหาวิทยาลัย ซึ่งมีใช่เป็นการแข่งขันครั้งแรก นักศึกษาหรือนักศึกษามัธยมศึกษาผู้นั้น จะต้องแสดงผลการเรียนในปีการศึกษาสุดท้ายของมหาวิทยาลัยเดิมที่เคยเข้าร่วมการแข่งขันกีฬามหาวิทยาลัย ตามเกณฑ์ในข้อ 6.2 แนบพร้อมหลักฐานการสมัคร และให้นับเป็นครั้งการแข่งขันเพิ่มขึ้นด้วย

ทั้งนี้ การย้ายคณะหรือย้ายภาควิชา หรือย้ายสาขาวิชา หรือการโอนย้ายอื่น ๆ ในมหาวิทยาลัยเดิม ต้องมีผลการเรียนตามเกณฑ์ในข้อ 6.2 โดยให้แสดงผลการเรียนทุกภาคการศึกษา ก่อนการโอนย้าย

ข้อ 11. นักศึกษาหรือนักศึกษามัธยมศึกษาที่ศึกษาครบตามหลักสูตรการศึกษา ในภาคการศึกษาที่ 1 หรือภาคต้นของปีที่สมัครแข่งขัน แต่ยังไม่ได้รับอนุมัติให้สำเร็จการศึกษา ในวันที่ส่งรายชื่อสมัครแข่งขัน ให้มีสิทธิเข้าแข่งขันได้เป็นครั้งสุดท้ายในปีที่ศึกษาครบตามหลักสูตรการศึกษานั้น

ข้อ 12. นักศึกษาหรือนักศึกษามัธยมศึกษา ที่เป็นนักกีฬาในนามผู้แทนประเทศไทย ซึ่งมีภารกิจต้องไปฝึกซ้อมหรือแข่งขันกีฬา และไม่ได้ลงทะเบียนเรียน หรือลาพักการศึกษาในภาคการศึกษาที่ 1 หรือภาคต้น ในปีการศึกษาที่มีการแข่งขันกีฬามหาวิทยาลัย หากมีความประสงค์จะสมัครเข้าร่วมการแข่งขัน ให้ขออนุมัติต่อคณะกรรมการฝ่ายส่งเสริมกีฬาเพื่อความเป็นเลิศ โดยมีหนังสือรับรองจากคณะกรรมการโอลิมปิกแห่งประเทศไทยหรือการกีฬาแห่งประเทศไทย และมหาวิทยาลัยต้นสังกัด

หมวด 5

ชนิดและประเภทกีฬา

ข้อ 13. ให้มหาวิทยาลัยเจ้าภาพเสนอ ชนิดกีฬา ประเภทกีฬา และรุ่น ที่จะจัดให้มีการแข่งขันกีฬามหาวิทยาลัย ไม่น้อยกว่า 25 ชนิดกีฬา เพื่อขอความเห็นชอบจากคณะกรรมการบริหาร ก่อนวันเปิดการแข่งขันในปีนั้น ไม่น้อยกว่า 300 วัน โดยชนิดกีฬาที่ให้อำนาจและเลือกจัด มีดังนี้

13.1 กีฬาบังคับ ให้จัดการแข่งขัน 7 ชนิดกีฬา

- (1) กรีฑา
- (2) วูตวูต
- (3) บาสเกตบอล (5 คน และ 3x3)



- (4) ฟุตบอล
- (5) วอลเลย์บอล
- (6) เทควันโด
- (7) มวยไทยสมัครเล่น

13.2 กีฬาเลือกสากล ให้เลือก อย่างน้อย 16 ชนิด ที่เคยจัดให้มีการแข่งขันในโอลิมปิกเกมส์ เอเชียนเกมส์ ซีเกมส์ กีฬามหาวิทยาลัยโลก หรือกีฬามหาวิทยาลัยอาเซียน

13.3 กีฬาเลือกทั่วไป ให้เลือกอย่างน้อย 1 ชนิดกีฬา คือ

- (1) ครอสเวิร์ด
- (2) ปริดจ์

(3) หากกระดาน (หากรุกไทย หากรุกสากล หากฮอรัส หากล้อมโกะ โดยสามารถเลือกจัดประเภทใดประเภทหนึ่ง หรือหลายประเภทก็ได้)

13.4 กีฬาไทย ให้เลือกอย่างน้อย 1 ชนิดกีฬา คือ

- (1) ดาบไทย
- (2) ตะกร้อลอดห่วง

13.5 กีฬาสาธิต คือ ชนิดกีฬาที่มหาวิทยาลัยเจ้าภาพ เสนอที่จะจัดให้มีการแข่งขันกีฬา มหาวิทยาลัย และเป็นชนิดกีฬาที่ไม่เคยจัดให้มีการแข่งขันในกีฬามหาวิทยาลัยมาก่อน ให้จัดการแข่งขันเป็น กีฬาสาธิตในการแข่งขันกีฬามหาวิทยาลัยครั้งนั้น

ข้อ 14. ให้คณะกรรมการบริหารกีฬามหาวิทยาลัยแห่งประเทศไทย ประกาศชนิดกีฬา ประเภทกีฬา และรุ่น ที่จะจัดให้มีการแข่งขันกีฬามหาวิทยาลัย ให้ทุกมหาวิทยาลัยทราบก่อนวันเปิดการแข่งขันในปีนั้น ไม่น้อยกว่า 270 วัน

ข้อ 15. มหาวิทยาลัยที่ไม่ใช่มหาวิทยาลัยเจ้าภาพ สามารถเสนอขอเป็นเจ้าภาพจัดการแข่งขัน กีฬามหาวิทยาลัยในชนิดกีฬาที่เจ้าภาพจัดการแข่งขันในปีนั้นไม่ได้จัดการแข่งขัน ขอความเห็นชอบจากคณะกรรมการบริหาร โดยใช้ชื่อว่า “ การแข่งขันกีฬา..... (ชื่อชนิดกีฬา) ซึ่งชนะเลิศกีฬามหาวิทยาลัยแห่งประเทศไทย ประจำปี พ.ศ.” ทั้งนี้ ไม่ให้นับเหรียญรางวัลรวมกับการแข่งขันกีฬามหาวิทยาลัยในปีนั้น

หมวด 6

การจัดการแข่งขัน

ข้อ 16. ชนิดกีฬา ที่จะจัดให้มีการแข่งขันเพื่อชิงเหรียญรางวัลได้ จะต้องมิมีมหาวิทยาลัยสมัครเข้าแข่งขันไม่น้อยกว่า 12 มหาวิทยาลัย เว้นแต่ คณะกรรมการบริหารจะมิตินเป็นอย่างอื่น

ข้อ 17. ประเภทกีฬา และรุ่น ที่จะจัดให้มีการแข่งขันเพื่อชิงเหรียญรางวัลได้ จะต้องมีการสมัครและหรือเข้าแข่งขันตามจำนวนที่กำหนดไว้ในระเบียบ ประกาศ หรือกติกาของชนิดกีฬานั้น ๆ

กรณีที่ประกาศชนิดกีฬานั้น ๆ ไม่ได้ระบุจำนวนไว้ จะต้องมีการวิทยาลัยสมัครเข้าแข่งขันไม่น้อยกว่า 6 มหาวิทยาลัย

ข้อ 18. ให้คณะกรรมการฝ่ายส่งเสริมกีฬาเพื่อความเป็นเลิศ ประกาศชนิดกีฬา ประเภทกีฬา และรุ่น ที่สามารถจัดให้มีการแข่งขันกีฬามหาวิทยาลัยได้ ให้ทุกมหาวิทยาลัยทราบก่อนวันเปิดการแข่งขัน ไม่น้อยกว่า 60 วัน

ชนิดกีฬา ประเภทกีฬา และรุ่น ที่จะต้องจัดให้มีการแข่งขันรอบคัดเลือก ตลอดจนวิธีการจัดการแข่งขัน ให้เป็นไปตามประกาศของคณะกรรมการฝ่ายส่งเสริมกีฬาเพื่อความเป็นเลิศหรือคณะกรรมการหรือคณะทำงานอื่น ๆ ประกาศ



หมวด 7 การสมัครเข้าแข่งขัน

ข้อ 19. มหาวิทยาลัยที่ประสงค์จะเข้าร่วมการแข่งขันชนิดกีฬา ประเภทกีฬา หรือรุ่นใด ให้แจ้งความจำนงค์ต่อคณะกรรมการฝ่ายส่งเสริมกีฬาเพื่อความเป็นเลิศภายในระยะเวลาที่คณะกรรมการฝ่ายส่งเสริมกีฬาเพื่อความเป็นเลิศกำหนด ทั้งนี้ จะต้องไม่น้อยกว่า 75 วัน ก่อนวันเปิดการแข่งขันกีฬา

ข้อ 20. ให้มหาวิทยาลัยส่งเอกสารการสมัครพร้อมหลักฐานต่าง ๆ ตามแบบที่กำหนดภายในระยะเวลาที่คณะกรรมการฝ่ายส่งเสริมกีฬาเพื่อความเป็นเลิศกำหนด ทั้งนี้ จะต้องไม่น้อยกว่า 45 วัน ก่อนวันเปิดการแข่งขัน

มหาวิทยาลัยที่จะเข้าร่วมการแข่งขันกีฬามหาวิทยาลัย จะต้องชำระค่าสมาชิกประจำปีจำนวน 25,000 บาท และค่าสมัครเข้าร่วมการแข่งขัน ปีละ 10,000 บาท รวมทั้ง ค่าธรรมเนียมนักกีฬาและเจ้าหน้าที่ที่เข้าร่วมการแข่งขัน อีกคนละ 120 บาท ต่อคณะกรรมการบริหารกีฬามหาวิทยาลัยแห่งประเทศไทย ก่อนวันเปิดการแข่งขันกีฬามหาวิทยาลัยแห่งประเทศไทย และให้คณะกรรมการบริหารกีฬามหาวิทยาลัยแห่งประเทศไทยมอบเงินค่าธรรมเนียม จำนวน 60 บาท/คนให้มหาวิทยาลัยเจ้าภาพรอบคัดเลือก หรือรอบมหกรรมตามจำนวนนักกีฬาและเจ้าหน้าที่ที่เข้าแข่งขันในแต่ละรอบ แล้วแต่กรณี สำหรับค่าธรรมเนียมของนักกีฬาหรือทีมกีฬาที่ผ่านการแข่งขันรอบคัดเลือกเพื่อเข้าไปแข่งขันในรอบมหกรรม ให้คณะกรรมการบริหารกีฬามหาวิทยาลัยแห่งประเทศไทยมอบเงินค่าธรรมเนียมของนักกีฬาหรือทีมกีฬาในส่วนนี้ให้กับมหาวิทยาลัยเจ้าภาพรอบมหกรรม

หมวด 8 นักกีฬาและเจ้าหน้าที่

ข้อ 21. จำนวนนักกีฬาที่เข้าแข่งขัน ให้เป็นไปตามประกาศชนิดกีฬานั้น ๆ

ข้อ 22. จำนวนเจ้าหน้าที่ที่รับผิดชอบนักกีฬาของแต่ละมหาวิทยาลัย ให้มีดังต่อไปนี้

22.1 หัวหน้าคณะนักกีฬา 1 คน มีอำนาจและหน้าที่ความรับผิดชอบสูงสุดของคณะนักกีฬา และเจ้าหน้าที่ของมหาวิทยาลัยนั้น ๆ

22.2 เจ้าหน้าที่ส่วนกลาง ตามจำนวน ดังนี้

22.2.1 นักกีฬา 1 – 50 คน ให้มีเจ้าหน้าที่ส่วนกลางได้ไม่เกิน 5 คน

22.2.2 นักกีฬา มากกว่า 50 คน ขึ้นไป ให้มีเจ้าหน้าที่ส่วนกลางได้ไม่เกินร้อยละ 10 ของจำนวนนักกีฬาทั้งหมด

22.3 ผู้จัดการทีม ผู้ฝึกสอน และผู้ช่วยผู้ฝึกสอน ไม่เกินกว่าที่คณะกรรมการฝ่ายส่งเสริมกีฬาเพื่อความเป็นเลิศหรือคณะกรรมการหรือคณะทำงานอื่น ๆ กำหนดไว้ในระเบียบประกาศการสมัครเข้าแข่งขัน และต้องไม่เป็นนักกีฬาหรือเจ้าหน้าที่ในทีมกีฬาของมหาวิทยาลัยอื่นที่เข้าร่วมการแข่งขันในครั้งนั้น

ข้อ 23. นักกีฬาและเจ้าหน้าที่ที่เข้าร่วมการแข่งขัน จะต้องไม่ทำหน้าที่ในคณะกรรมการจัดการแข่งขัน หรือกรรมการตัดสิน

ข้อ 24. คณะกรรมการบริหารฯ หรือคณะกรรมการฝ่ายส่งเสริมกีฬาเพื่อความเป็นเลิศหรือคณะกรรมการหรือคณะทำงานอื่น ๆ ที่ได้รับมอบหมายให้ปฏิบัติหน้าที่ที่เกี่ยวข้องกับการจัดการแข่งขันกีฬามหาวิทยาลัยแห่งประเทศไทย ต้องไม่เป็นนักกีฬาหรือเจ้าหน้าที่ในทีมกีฬาของมหาวิทยาลัยใด





หมวด 9

บัตรประจำตัวนักกีฬาและเจ้าหน้าที่

ข้อ 25. ให้นักกีฬาและเจ้าหน้าที่ ที่เกี่ยวข้องในการแข่งขันกีฬามหาวิทยาลัยฯ นำบัตรประจำตัวนักกีฬา หรือบัตรประจำตัวเจ้าหน้าที่ ที่คณะกรรมการบริหาร ออกให้เพื่อทำการตรวจสอบได้ทุกเวลา และหากไม่สามารถนำมาแสดงได้ให้ถือว่าบุคคลดังกล่าวไม่มีส่วนเกี่ยวข้องกับการแข่งขัน

หมวด 10

การควบคุมการใช้สารต้องห้าม

ข้อ 26. ในการแข่งขันกีฬามหาวิทยาลัย ให้มหาวิทยาลัยเจ้าภาพ จัดให้มีการตรวจสอบการใช้สารต้องห้ามในนักกีฬา ตามระเบียบการควบคุมการใช้สารต้องห้าม หรือ วิธีต้องห้าม ซึ่งออกโดยคณะกรรมการฝ่ายตรวจสอบสารต้องห้าม ที่คณะกรรมการบริหาร เป็นผู้แต่งตั้ง

หมวด 11

การประท้วง

ข้อ 27. การประท้วงเกี่ยวกับการฝ่าฝืนระเบียบ ให้ปฏิบัติดังนี้

27.1 การประท้วงที่กระทำก่อนหรือระหว่างการแข่งขันกีฬามหาวิทยาลัย ให้หัวหน้าคณะนักกีฬายื่นประท้วง

27.2 การประท้วงที่กระทำภายหลังการแข่งขันกีฬามหาวิทยาลัยสิ้นสุดลง ให้อธิการบดีหรืออธิการ หรือผู้ที่ได้รับมอบหมาย ยื่นประท้วง

27.3 การประท้วง ตามข้อ 27.1 และข้อ 27.2 ให้ทำเป็นลายลักษณ์อักษรตามแบบที่กำหนด พร้อมทั้งรายละเอียดหลักฐานประกอบการประท้วงต่อคณะกรรมการฝ่ายส่งเสริมกีฬาเพื่อความเป็นเลิศหรือคณะกรรมการหรือคณะทำงานอื่น ๆ ผ่านเลขานุการคณะกรรมการฝ่ายส่งเสริมกีฬาเพื่อความเป็นเลิศหรือคณะกรรมการหรือคณะทำงานอื่น ๆ พร้อมเงินประกัน 3,000 บาท โดยต้องดำเนินการภายใน 90 วัน นับแต่เริ่มการแข่งขันกีฬามหาวิทยาลัยฯ การประท้วงดังกล่าว ให้คณะกรรมการฝ่ายส่งเสริมกีฬาเพื่อความเป็นเลิศหรือคณะกรรมการหรือคณะทำงานอื่น ๆ เป็นผู้พิจารณาตัดสินการประท้วงที่จะเป็นผลจะได้เงินประกันนั้นคืน หากการประท้วงนั้นไม่เป็นผล ให้รับเงินประกันนั้นเป็นรายได้ของคณะกรรมการกีฬามหาวิทยาลัยแห่งประเทศไทย

27.4 การประท้วงที่มีได้ปฏิบัติตามเงื่อนไขที่ระบุไว้ข้างต้น จะไม่ได้รับการพิจารณา

ข้อ 28. การประท้วงเกี่ยวกับการฝ่าฝืนประกาศ ให้ปฏิบัติดังนี้

28.1 ให้หัวหน้าคณะนักกีฬา หรือผู้จัดการทีมชนิดกีฬานั้น ยื่นประท้วงเป็นลายลักษณ์อักษรตามแบบที่กำหนด พร้อมทั้งรายละเอียดหลักฐานประกอบการประท้วง ต่อประธานจัดการแข่งขันชนิดกีฬานั้น พร้อมเงินประกัน 3,000 บาท โดยต้องดำเนินการภายในระยะเวลาที่กำหนดไว้ในระเบียบหรือกติกาของชนิดกีฬานั้น หากไม่ได้กำหนดระยะเวลาไว้ ให้ดำเนินการภายใน 6 ชั่วโมง หลังการแข่งขันรายการนั้นสิ้นสุดลง

ให้มีคณะกรรมการพิจารณาการประท้วงเทคนิคกีฬา ประกอบด้วย

1. ประธานจัดการแข่งขันชนิดกีฬานั้น
2. ผู้แทนสมาคมกีฬาแห่งประเทศไทยชนิดกีฬานั้น หรือหัวหน้าผู้ตัดสินกีฬาชนิดนั้น จำนวน 1 คน
3. ผู้แทนคณะกรรมการฝ่ายส่งเสริมกีฬาเพื่อความเป็นเลิศ หรือ

เป็นประธาน

เป็นกรรมการ



8

ผู้แทนคณะกรรมการหรือผู้แทนคณะทำงานอื่น ๆ จำนวน 1 คน เป็นกรรมการ

4. หัวหน้าผู้ตัดสินชี้ขาดหรือกรรมการผู้ตัดสิน ที่ได้รับมอบหมาย
ของชนิดกีฬานั้นจำนวน 1 คน เป็นกรรมการ

5. เลขาธิการคณะกรรมการจัดการแข่งขันชนิดกีฬา นั้น เป็นกรรมการและเลขาธิการ
ให้คณะกรรมการดังกล่าวเป็นผู้พิจารณาตัดสิน โดยให้ดำเนินการให้แล้วเสร็จภายใน
12 ชั่วโมง หลังจากได้รับเรื่องประท้วง และรายงานต่อคณะกรรมการบริหาร ผ่านคณะกรรมการฝ่าย
ส่งเสริมกีฬาเพื่อความเป็นเลิศหรือคณะกรรมการหรือคณะทำงานอื่น ๆ การประท้วงที่เป็นผลจะได้รับเงิน
ประกันนั้นคืน หากการประท้วงไม่เป็นผลให้เงินประกันนั้นเป็นรายได้ของคณะกรรมการกีฬามหาวิทยาลัย
แห่งประเทศไทย

28.2 การตัดสินของคณะกรรมการ ตามข้อ 28.1 ให้ถือเป็นที่สุด

28.3 การประท้วงที่มีได้ปฏิบัติตามเงื่อนไขที่ระบุไว้ข้างต้น จะไม่ได้รับการพิจารณา

หมวด 12

การอุทธรณ์

ข้อ 29. การอุทธรณ์คำตัดสินของคณะกรรมการฝ่ายส่งเสริมกีฬาเพื่อความเป็นเลิศหรือ
คณะกรรมการหรือคณะทำงานอื่น ๆ ตามข้อ 25. ให้อธิการบดี หรืออธิการ หรือหัวหน้าคณะนักกีฬา
ยื่นอุทธรณ์พร้อมหลักฐานต่อคณะกรรมการบริหาร ผ่านเลขาธิการคณะกรรมการบริหารพร้อมเงินประกัน
5,000 บาท ภายใน 15 วัน นับแต่วันที่มีคำตัดสินของคณะกรรมการฝ่ายส่งเสริมกีฬาเพื่อความเป็นเลิศหรือ
คณะกรรมการหรือคณะทำงานอื่น ๆ การอุทธรณ์ดังกล่าว ให้คณะกรรมการบริหารเป็นผู้พิจารณา
การอุทธรณ์ที่เป็นผล จะได้รับเงินประกันนั้นคืนทั้งหมด หากการอุทธรณ์ที่ไม่เป็นผล ให้เงินประกันนั้นเป็น
รายได้ของคณะกรรมการกีฬามหาวิทยาลัยแห่งประเทศไทย

ข้อ 30. การตัดสินของคณะกรรมการดังกล่าว ตามข้อ 29 ให้ถือเป็นที่สุด

ข้อ 31. การอุทธรณ์ที่มีได้ปฏิบัติตามเงื่อนไขที่ระบุไว้ข้างต้น จะไม่ได้รับการพิจารณา

หมวด 13

การลงโทษ

ข้อ 32. มหาวิทยาลัย หรือ เจ้าหน้าที่ หรือผู้สมัครเข้าแข่งขัน หรือผู้เข้าแข่งขันฝ่าฝืนระเบียบนี้
หรือประกาศชนิดกีฬา ให้พิจารณาลงโทษดังต่อไปนี้

32.1 มหาวิทยาลัยใดได้แสดงความจำนงค์ต่อคณะกรรมการฝ่ายส่งเสริมกีฬาเพื่อความเป็น
เลิศหรือคณะกรรมการหรือคณะทำงานอื่น ๆ ในการส่งนักกีฬาเข้าร่วมการแข่งขัน ตามข้อ 19 และ
คณะกรรมการฝ่ายส่งเสริมกีฬาเพื่อความเป็นเลิศหรือคณะกรรมการหรือคณะทำงานอื่น ๆ ประกาศให้มี
การแข่งขัน ตามข้อ 18 แล้ว หากไม่ส่งรายชื่อนักกีฬาเข้าร่วมการแข่งขัน ให้คณะกรรมการบริหารพิจารณา
ตัดสิทธิมหาวิทยาลัยนั้นในการเข้าร่วมการแข่งขันในชนิดกีฬา ประเภทกีฬา หรือรุ่นนั้น ๆ ต่อไปอีก 1 ปี

32.2 มหาวิทยาลัยใดส่งนักกีฬาเข้าร่วมการแข่งขัน ตามข้อ 18. แต่นักกีฬาหรือทีมกีฬาไม่มา
ทำการแข่งขันตามกำหนด หรือตามคำสั่งของคณะกรรมการจัดการแข่งขัน หรือตามคำสั่งของกรรมการ
ผู้ตัดสินให้ตัดสิทธิผู้เข้าแข่งขัน หรือทีมกีฬา รวมทั้งนักกีฬาในทีม ไม่ให้เข้าร่วมการแข่งขันกีฬาทุกชนิดกีฬา
ประเภทกีฬา และรุ่น ตลอดการแข่งขันในปีนั้น และเสียสิทธิในการสมัครเข้าร่วมการแข่งขันกีฬามหาวิทยาลัย
ในปีต่อไปอีก 1 ปี ทั้งนี้ ให้มหาวิทยาลัยเสียสิทธิด้วย

เว้นแต่ ประกาศชนิดกีฬาใดกำหนดไว้เป็นอย่างอื่น ให้ดำเนินการตามประกาศชนิดกีฬานั้น



32.3 กรณีตามข้อ 32.2 วรรค 1 ถ้านักกีฬาหรือทีมกีฬาไม่มาทำการแข่งขันตามกำหนด เพราะมีสาเหตุมาจากกรณีดังต่อไปนี้

- (1) เจ็บป่วยโดยมีใบรับรองแพทย์จากหน่วยงานของรัฐบาลหรือโรงพยาบาล
- (2) ถูกคัดชื่อออกจากการเป็นนักศึกษา
- (3) ติดการสอบประจำภาคตามที่มหาวิทยาลัยกำหนด และประกาศเป็นทางการ
- (4) กรณีอื่น ๆ ที่คณะกรรมการบริหารเห็นควรยกเว้นให้

โดยให้อธิการบดี หรือรองอธิการบดี หรือผู้ที่ได้รับมอบหมาย ยื่นหลักฐานต่อ คณะอนุกรรมการฝ่ายส่งเสริมกีฬาเพื่อความเป็นเลิศหรือคณะอนุกรรมการหรือคณะทำงานอื่นๆ ผ่านเลขานุการคณะอนุกรรมการฝ่ายส่งเสริมกีฬาเพื่อความเป็นเลิศหรือคณะอนุกรรมการหรือคณะทำงานอื่นๆ ดังนี้

- กรณี ตาม (1) และ (2) ให้ยื่นก่อนวันแรกของการแข่งขันชนิดกีฬานั้น ไม่น้อยกว่า 48 ชั่วโมง
- กรณี ตาม (3) ให้ยื่นก่อนวันเปิดการแข่งขันในปีนั้น ไม่น้อยกว่า 30 วัน
- กรณี ตาม (4) ให้ยื่นได้จนถึงวันสุดท้ายของการแข่งขันกีฬามหาวิทยาลัยในปีนั้น
- เว้นแต่ เป็นการเจ็บป่วยระหว่างการแข่งขัน ให้หัวหน้าคณะนักกีฬาหรือผู้จัดการ

ทีมชนิดกีฬานั้น ยื่นหลักฐานต่อฝ่ายจัดการแข่งขันชนิดกีฬานั้น ๆ ผ่านเลขานุการฝ่ายจัดการแข่งขัน

ผู้เข้าแข่งขันหรือทีมกีฬารวมทั้งนักกีฬาในทีม ตลอดจนมหาวิทยาลัย จะได้รับการยกเว้น การตัดสิทธิ์ในปีต่อไป

32.4 มหาวิทยาลัยใดปลอมแปลงเอกสาร เพื่อให้ให้นักกีฬาของตนมีสิทธิเข้าร่วมการแข่งขัน ให้ตัดสิทธิ์มหาวิทยาลัยนั้นไม่ให้เข้าร่วมการแข่งขันกีฬามหาวิทยาลัยในชนิดกีฬานั้นต่อไปอีก 2 ปี

32.5 มหาวิทยาลัยใดส่งนักกีฬาซึ่งไม่ใช่ นักศึกษาหรือนักศึกษาบัณฑิตของมหาวิทยาลัย เข้าแข่งขัน ให้ตัดสิทธิ์มหาวิทยาลัยนั้น ไม่ให้เข้าร่วมการแข่งขันกีฬามหาวิทยาลัยในปีต่อไป ทุกชนิดกีฬา 1 ปี

32.6 กรณีผู้สมัครเข้าแข่งขันหรือผู้เข้าแข่งขัน ผ่าฝืนระเบียบ ในหมวด 3 หรือ หมวด 4

(1) ให้ผู้สมัครหรือผู้เข้าแข่งขัน เสียสิทธิในการสมัครเข้าแข่งขัน หรือเข้าร่วมการแข่งขันกีฬามหาวิทยาลัยในปีนั้น และในปีต่อไปอีก 1 ปี ในทุกชนิดกีฬา หากผู้สมัครเข้าแข่งขันหรือผู้เข้าแข่งขันย้ายมหาวิทยาลัย การลงโทษนั้นก็ยังคงมีผลบังคับอยู่ต่อไป หากผู้สมัครเข้าแข่งขันหรือผู้เข้าแข่งขันที่ถูกลงโทษดังกล่าวข้างต้นยังฝ่าฝืนข้อบังคับ ในหมวด 3 หรือหมวด 4 อีก ให้ตัดสิทธิ์ไม่ให้ผู้สมัครเข้าแข่งขัน หรือผู้เข้าแข่งขันนั้น เข้าร่วมการแข่งขันกีฬาซึ่งคณะกรรมการกีฬามหาวิทยาลัยแห่งประเทศไทยเป็นผู้จัดตลอดไป

(2) ให้มหาวิทยาลัยต้นสังกัด เสียสิทธิที่จะส่งนักกีฬาเข้าร่วมการแข่งขันในชนิดกีฬาประเภทกีฬา หรือรุ่นนั้น ๆ ในปีนั้น และในปีต่อไปอีก 1 ปี

(3) สำหรับผลการแข่งขัน ให้ปรับผู้เข้าร่วมการแข่งขันหรือทีมกีฬานั้น เป็นแพ้ ทุกครั้งที่ได้แข่งขันมาแล้วในรอบนั้น ส่วนกรณีที่มีการแข่งขันไม่เป็นรอบ ให้ปรับเป็นแพ้ในการแข่งขันครั้งนั้น

(4) หากผู้เข้าร่วมการแข่งขันหรือทีมกีฬา ที่ฝ่าฝืนระเบียบ หรือประกาศ ได้รับรางวัล หรือได้รับตำแหน่งใดในการแข่งขัน ให้ถือว่ารางวัลหรือตำแหน่งนั้นเป็นโมฆะ และให้คืนรางวัลที่ได้รับกับ คณะกรรมการบริหาร

32.7 ผู้เข้าแข่งขันที่ฝ่าฝืนระเบียบ ในข้อ 22.3 หรือ ข้อ 23 หรือ ข้อ 24 หรือ ข้อ 32.4 หรือ ข้อ 32.5 ให้ปรับผู้เข้าร่วมการแข่งขันหรือทีมกีฬานั้น เป็นแพ้ทุกครั้งที่ได้แข่งขันมาแล้วในรอบนั้น ส่วนกรณีที่มีการแข่งขันไม่เป็นรอบ ให้ปรับเป็นแพ้ในการแข่งขันครั้งนั้น หากผู้เข้าแข่งขันหรือทีมกีฬานั้น



ได้รับรางวัล หรือตำแหน่งใดในการแข่งขัน ให้ถือว่ารางวัลหรือตำแหน่งนั้นเป็นโมฆะ และให้คืนเหรียญรางวัลที่ได้รับกับคณะกรรมการบริหาร

32.8 การลงโทษ ตามหมวด 10 ให้เป็นไปตามประกาศการควบคุมการใช้สารต้องห้าม หรือ วิธีต้องห้าม ซึ่งออกโดยคณะกรรมการฝ่ายตรวจสอบสารต้องห้าม ที่คณะกรรมการบริหารเป็นผู้แต่งตั้ง

32.9 เจ้าหน้าที่ผู้ใดประพฤติตนไม่เหมาะสมต่อหน้าที่ หรือไม่สามารถควบคุมดูแล รับผิดชอบนักกีฬา หรือขาดมารยาทอันดีงาม อันก่อให้เกิดความเสียหายต่อการจัดการแข่งขัน คณะอนุกรรมการฝ่ายส่งเสริมกีฬาเพื่อความเป็นเลิศอาจพิจารณาลงโทษในเบื้องต้นตามสมควรแก่กรณี แล้วทำความเห็นให้คณะกรรมการบริหารพิจารณาตัดสินคดีเจ้าหน้าที่ผู้นั้น ไม่ให้เข้าร่วมการแข่งขัน ซึ่งคณะกรรมการกีฬามหาวิทยาลัยแห่งประเทศไทยเป็นผู้จัด เป็นเวลาไม่เกิน 3 ปี และเสนอให้มหาวิทยาลัย ต้นสังกัดพิจารณาดำเนินการตามเห็นสมควรแก่กรณี

32.10 ผู้เข้าแข่งขันประพฤติผิดมารยาทของนักกีฬาอย่างร้ายแรง เช่น ชกต่อย ทำร้าย ร่างกาย ใช้ถ้อยคำหยาบคาย หรือแสดงกริยาไม่สุภาพต่อผู้เข้าแข่งขัน ผู้ตัดสิน เจ้าหน้าที่ หรือผู้อื่นในสนามแข่งขัน ให้ได้รับโทษตามระเบียบขณิกกีฬานั้น และให้มหาวิทยาลัยเจ้าภาพรายงานต่อคณะกรรมการฝ่ายส่งเสริมกีฬาเพื่อความเป็นเลิศหรือคณะกรรมการหรือคณะทำงานอื่น ๆ เพื่อพิจารณาลงโทษในเบื้องต้นตามสมควรแก่กรณี หากคณะกรรมการฝ่ายส่งเสริมกีฬาเพื่อความเป็นเลิศหรือคณะกรรมการหรือคณะทำงานอื่น ๆ พิจารณา เห็นว่า การลงโทษในเบื้องต้นนั้นยังไม่เพียงพอ ให้รายงานต่อคณะกรรมการบริหาร เพื่อพิจารณาต่อไป

กรณีที่นักกีฬา หรือ ทีมกีฬาใด ทำการแข่งขันโดยไม่สมศักดิ์ศรีของนักกีฬา เพื่อที่จะไม่เอาชนะ ตามการรายงานของคณะกรรมการจัดการแข่งขันหรือกรรมการผู้ตัดสิน

(1) ให้ตัดสิทธินักกีฬา หรือ ทีมกีฬานั้น ๆ รวมทั้งนักกีฬาในทีม ไม่ให้เข้าร่วมการแข่งขันทุกชนิดกีฬา ประเภทกีฬา และรุ่น ตลอดการแข่งขันในปีนั้น และเสียสิทธิในการสมัครเข้าร่วมการแข่งขันกีฬามหาวิทยาลัยในปีต่อไปอีก 1 ปี

(2) ให้ตัดสิทธิเจ้าหน้าที่ทีม ไม่ให้มีส่วนร่วมกับการแข่งขันกีฬามหาวิทยาลัยในปีนั้น และในปีต่อไปอีก 2 ปี

(3) ให้มหาวิทยาลัยต้นสังกัด เสียสิทธิที่จะส่งนักกีฬาสมัครเข้าร่วมการแข่งขัน ในชนิดกีฬา ประเภทกีฬา หรือรุ่นนั้น ๆ ในปีต่อไปอีก 1 ปี

(4) สำหรับผลการแข่งขัน ให้เป็นไปตามข้อ 32.6 (3) และ (4)

32.11 การกระทำในข้อ 32.10 วรรค 1 ถ้าได้กระทำภายในบริเวณจัดการแข่งขัน ให้มหาวิทยาลัยเจ้าภาพรายงานต่อคณะกรรมการบริหาร เพื่อพิจารณาลงโทษตามสมควรแก่กรณี

32.12 กรณีการกระทำความผิดอื่นใด ที่มีได้กำหนดไว้ในระเบียบหรือประกาศ ให้คณะกรรมการบริหารมีอำนาจพิจารณาลงโทษตามความเหมาะสม



หมวด 14

รางวัล

ข้อ 33. ให้มหาวิทยาลัยเจ้าภาพ จัดรางวัลในการแข่งขัน ดังต่อไปนี้

- (1) รางวัลที่ 1 เหรียญชูปทอง
- (2) รางวัลที่ 2 เหรียญชูปเงิน
- (3) รางวัลที่ 3 เหรียญชูปทองแดง

ข้อ 34. ให้มหาวิทยาลัยเจ้าภาพ จัดทำเอกสารรับรอง และเกียรติบัตร ดังต่อไปนี้

(1) ใบรับรองผลการแข่งขัน ให้กับนักกีฬาที่ได้รับรางวัลที่ 1 ถึงที่ 3 ในทุกชนิดกีฬา ประเภทกีฬา และรุ่น หรือ ตามที่กำหนดไว้ในประกาศหรือกติกาการแข่งขันชนิดกีฬานั้น ๆ

(2) เกียรติบัตรที่แสดงว่าเข้าร่วมการแข่งขัน ให้กับนักกีฬาและเจ้าหน้าที่

ข้อ 35. ให้คณะกรรมการบริหาร จัดรางวัลเพื่อมอบให้แก่ นักกีฬาที่ได้รับการคัดเลือกให้เป็น นักกีฬาดีเด่น ตามประกาศของคณะกรรมการบริหารฯ

หมวด 15

อำนาจหน้าที่

ข้อ 36. ให้มหาวิทยาลัยเจ้าภาพ แต่งตั้งคณะกรรมการจัดการแข่งขันชนิดกีฬาต่าง ๆ ขึ้นเพื่อดำเนินการจัดการแข่งขันให้เป็นไปตามระเบียบและประกาศโดยเคร่งครัด

ข้อ 37. ให้มหาวิทยาลัยเจ้าภาพ ทำรายงานผลการแข่งขัน สรุปผลการดำเนินงาน พร้อมข้อเสนอแนะ และรายงานกรณีมีผู้ฝ่าฝืนระเบียบนี้ หรือประกาศชนิดกีฬา ต่อคณะกรรมการบริหาร ผ่านคณะกรรมการฝ่ายส่งเสริมกีฬาเพื่อความเป็นเลิศ ให้แล้วเสร็จภายใน 60 วัน นับแต่การแข่งขันกีฬามหาวิทยาลัยครั้งนั้นสิ้นสุดลง

ข้อ 38. ให้คณะกรรมการฝ่ายส่งเสริมกีฬาเพื่อความเป็นเลิศ ออกประกาศ ว่าด้วยการจัดการแข่งขันชนิดกีฬาต่าง ๆ หรือคำสั่งอื่น ๆ เพื่อให้การจัดการแข่งขันกีฬามหาวิทยาลัยดำเนินไปด้วยความเรียบร้อย โดยไม่ขัดหรือแย้งกับระเบียบนี้ และเสนอคณะกรรมการบริหาร กีฬามหาวิทยาลัยแห่งประเทศไทย เพื่อทราบ

ข้อ 39. ในกรณีที่มีปัญหาเกี่ยวกับการใช้ระเบียบนี้ ให้ประธานคณะกรรมการบริหารเป็นผู้วินิจฉัยการวินิจฉัยของคณะกรรมการบริหาร กีฬามหาวิทยาลัยแห่งประเทศไทยให้ถือเป็นที่สุด

ประกาศ ณ วันที่ 23 สิงหาคม พ.ศ. 2567

(รองศาสตราจารย์ชูลิทธิ์ ประดับเพชร)

ประธานกรรมการบริหารกีฬามหาวิทยาลัยแห่งประเทศไทย





ตารางการแข่งขันกีฬา “เทควันโด”

การแข่งขันกีฬามหาวิทยาลัยแห่งประเทศไทย ครั้งที่ 50
ณ มหาวิทยาลัยธรรมศาสตร์





กำหนดการแข่งขัน กีฬาเทควันโด

ณ ศูนย์ประชุมอุทยานวิทยาศาสตร์ประเทศไทย

วันที่ 7 มกราคม 2568

เวลา 08:30 - 17:00 น.

อบรมเจ้าหน้าที่ฝ่ายจัดการแข่งขัน

วันที่ 8 มกราคม 2568

เวลา 08:30 - 10:00 น.

ประชุมเจ้าหน้าที่จัดการแข่งขัน

เวลา 10:00 - 12:00 น.

ประชุมผู้จัดการทีม ผู้ฝึกสอน

จัดลำดับการแข่งขันประเภทพุมเซ่ ทุกชนิด

เวลา 12:00 - 13:00 น.

พักรับประทานอาหาร

เวลา 13:00 - 14:00 น.

แพทย์ตรวจร่างกายนักกีฬา

ประเภทต่อสู้

รุ่นที่ 1 ชาย น้ำหนักไม่เกิน 54 กิโลกรัม

รุ่นที่ 1 หญิง น้ำหนักไม่เกิน 46 กิโลกรัม

รุ่นที่ 2 ชาย น้ำหนักไม่เกิน 58 กิโลกรัม

รุ่นที่ 2 หญิง น้ำหนักไม่เกิน 49 กิโลกรัม

ประเภทพุมเซ่ทั่วไป

- พุมเซ่เดี่ยวชาย

เวลา 14:00 - 16:00 น.

นักกีฬาประเภทต่อสู้ที่ผ่านการตรวจร่างกาย ชั่งน้ำหนัก

เวลา 16:00 - 16:30 น.

ประชุมจับสลากการแข่งขันประเภทต่อสู้ในรุ่นดังกล่าวที่ผ่านการชั่งน้ำหนัก



กำหนดการแข่งขัน กีฬาเทควันโด

ณ ศูนย์ประชุมอุทยานวิทยาศาสตร์ประเทศไทย

วันที่ 9 มกราคม 2568

เวลา 08:30 - 09:00 น.

นักกีฬาประเภทต่อสู้ รายงานตัว

เวลา 09:00 - 12:00 น.

แข่งขันในภาคเช้า

เวลา 12:00 - 13:00 น.

พักรับประทานอาหาร

เวลา 13:00 - 17:00 น.

แข่งขันในภาคบ่าย

เวลา 13:00 - 14:00 น.

แพทย์ตรวจร่างกายนักกีฬา

ประเภทต่อสู้

รุ่นที่ 3 ชาย น้ำหนักไม่เกิน 63 กิโลกรัม

รุ่นที่ 3 หญิง น้ำหนักไม่เกิน 53 กิโลกรัม

รุ่นที่ 4 ชาย น้ำหนักไม่เกิน 68 กิโลกรัม

รุ่นที่ 4 หญิง น้ำหนักไม่เกิน 57 กิโลกรัม

ประเภทพุมเซ่ทั่วไป

- พุมเซ่เดี่ยวหญิง

เวลา 14:00 - 16:00 น.

นักกีฬาประเภทต่อสู้ ที่ผ่านการตรวจร่างกาย ชั่งน้ำหนัก

เวลา 16:00 - 16:30 น.

ประชุมจับสลากการแข่งขันประเภทต่อสู้ในรุ่นดังกล่าวที่ผ่านการ

ชั่งน้ำหนัก

เวลา 17:00 - 18:00 น.

พิธีมอบเหรียญรางวัล

หมายเหตุ นักกีฬาพุมเซ่ให้แข่งหลังจากประเภทต่อสู้แข่งขันจบ



กำหนดการแข่งขัน กีฬาเทควันโด

ณ ศูนย์ประชุมอุทยานวิทยาศาสตร์ประเทศไทย

วันที่ 10 มกราคม 2568

เวลา 08:30 - 09:00 น.

นักกีฬาที่ผ่านการจับสลากการแข่งขัน รายงานตัว

เวลา 08:30 - 12:00 น.

แข่งขันในภาคเช้า

เวลา 12:00 - 13:00 น.

พักรับประทานอาหาร

เวลา 13:00 - 17:00 น.

แข่งขันในภาคบ่าย

เวลา 13:00 - 14:00 น.

แพทย์ตรวจร่างกายนักกีฬา

ประเภทต่อสู้ในรุ่นเยาวชน

รุ่นที่ 5 ชาย น้ำหนักไม่เกิน 74 กิโลกรัม

รุ่นที่ 5 หญิง น้ำหนักไม่เกิน 62 กิโลกรัม

รุ่นที่ 6 ชาย น้ำหนักไม่เกิน 80 กิโลกรัม

รุ่นที่ 6 หญิง น้ำหนักไม่เกิน 67 กิโลกรัม

ประเภทพุมเซ่ทั่วไป

- พุมเซ่คู่ผสม

เวลา 14:00 - 16:00 น.

นักกีฬาประเภทต่อสู้ ที่ผ่านการตรวจร่างกาย ชั่งน้ำหนัก

เวลา 16:00 - 16:30 น.

ประชุมจับสลากการแข่งขันประเภทต่อสู้ในรุ่นดังกล่าวที่ผ่านการ

ชั่งน้ำหนัก

เวลา 17:00 - 18:00 น.

พิธีมอบเหรียญรางวัล

หมายเหตุ นักกีฬาพุมเซ่ให้แข่งหลังจากประเภทต่อสู้แข่งขันจบ





กำหนดการแข่งขัน กีฬาเทควันโด

ณ ศูนย์ประชุมอุทยานวิทยาศาสตร์ประเทศไทย

วันที่ 11 มกราคม 2568

เวลา 08:30 - 09:00 น.

นักกีฬาที่ผ่านการจับสลากการแข่งขัน รายงานตัว

เวลา 08:30 - 12:00 น.

แข่งขันในภาคเช้า

เวลา 12:00 - 13:00 น.

พักรับประทานอาหาร

เวลา 13:00 - 17:00 น.

แข่งขันในภาคบ่าย

เวลา 13:00 - 14:00 น.

แพทย์ตรวจร่างกายนักกีฬา

ประเภทต่อสู้

รุ่นที่ 7 ชาย น้ำหนักไม่เกิน 87 กิโลกรัม

รุ่นที่ 7 หญิง น้ำหนักไม่เกิน 73 กิโลกรัม

รุ่นที่ 8 ชาย น้ำหนักไม่เกิน 87 กิโลกรัมขึ้นไป

รุ่นที่ 8 หญิง น้ำหนักไม่เกิน 73 กิโลกรัมขึ้นไป

ประเภทพุมเซ่ทั่วไป

- พุมเซ่ทีมชาย

- พุมเซ่ทีมหญิง

เวลา 14:00 - 16:00 น.

นักกีฬาประเภทต่อสู้ ที่ผ่านการตรวจร่างกาย ชั่งน้ำหนัก

เวลา 16:00 - 16:30 น.

ประชุมจับสลากการแข่งขันประเภทต่อสู้ในรุ่นดังกล่าวที่ผ่านการ

ชั่งน้ำหนัก

เวลา 17:00 - 18:00 น.

พิธีมอบเหรียญรางวัล

หมายเหตุ นักกีฬาพุมเซ่ให้แข่งหลังจากประเภทต่อสู้แข่งจบ





กำหนดการแข่งขัน กีฬาเทควันโด

ณ ศูนย์ประชุมอภุทยานวิทยาศาสตร์ประเทศไทย

วันที่ 12 มกราคม 2568

เวลา 08:30 - 09:00 น.

นักกีฬาที่ผ่านการจับสลากการแข่งขัน รายงานตัว

เวลา 08:30 - 12:00 น.

แข่งขันในภาคเช้า

เวลา 12:00 - 13:00 น.

พักรับประทานอาหาร

เวลา 13:00 - 17:00 น.

แข่งขันในภาคบ่าย

เวลา 13:00 - 14:00 น.

แพทย์ตรวจร่างกายนักกีฬา

ประเภทต่อสู้

ต่อสู้ทีมชาย

ต่อสู้ทีมหญิง

ประเภทพุมเซ่ฟรีสไตล์ทุกประเภท

ชาย หญิง

เวลา 14:00 - 16:00 น.

นักกีฬาประเภทต่อสู้ ที่ผ่านการตรวจร่างกาย ชั่งน้ำหนัก

เวลา 16:00 - 16:30 น.

ประชุมจับสลากการแข่งขันประเภทต่อสู้ในรุ่นดังกล่าวที่ผ่านการ
ชั่งน้ำหนัก

เวลา 17:00 - 18:00 น.

พิธีมอบเหรียญรางวัล

หมายเหตุ นักกีฬาพุมเซ่ให้แข่งหลังจากประเภทต่อสู้แข่งจบ





กำหนดการแข่งขัน กีฬาเทควันโด

ณ ศูนย์ประชุมอุทยานวิทยาศาสตร์ประเทศไทย

วันที่ 13 มกราคม 2568

เวลา 08:30 - 09:00 น.	นักกีฬาที่ผ่านการจับสลากการแข่งขัน รายงานตัว
เวลา 08:30 - 12:00 น.	แข่งขันในภาคเช้า
เวลา 12:00 - 13:00 น.	พักรับประทานอาหาร
เวลา 13:00 - 17:00 น.	แข่งขันในภาคบ่าย

นักกีฬาพุ่มเซให้แข่งหลังจากประเภทต่อสู้แข่งจบ

หมายเหตุ พิธีมอบเหรียญรางวัล ให้ทำพิธีหลังจากประเภทต่อสู้และพุ่มเซแข่งจบ

* เวลาของการแข่งขันอาจปรับเปลี่ยนได้ตามความเหมาะสม *

อัปเดตข้อมูล ณ วันที่ 25 ธันวาคม 2567





รายชื่อสถาบัน ผู้จัดการทีม ผู้ฝึกสอน นักกีฬา การแข่งขันกีฬาเทควันโด

การแข่งขันกีฬามหาวิทยาลัยแห่งประเทศไทย ครั้งที่ 50
ณ มหาวิทยาลัยธรรมศาสตร์





สถาบัน

จุฬาลงกรณ์มหาวิทยาลัย

ผู้จัดการทีม

อัครพร

พึงพร

ผู้ฝึกสอนประเภทต่อสู้

ชนาธิป

ซ้อนคำ

ผู้ฝึกสอนประเภททำรำ

ปิยะวัฒน์

ปัญญา

ผู้ช่วยผู้ฝึกสอน

ชานนท์

แซ่ไคว่

ผู้ช่วยผู้ฝึกสอน

เพ็ญกัญญา

ไพศาลเกียรติกุล

ลำดับ	ชื่อ	นามสกุล	กีฬา	ประเภทการแข่งขัน
1.	ธนาธร	แซ่ใจ	เทควันโด	ประเภทต่อสู้ ทีม (5 คน) ทีมชาย
2.	ยุทธนา	โมอ่อน	เทควันโด	ประเภทต่อสู้ ทีม (5 คน) ทีมชาย
3.	ภูริ	ดอแก้ว	เทควันโด	ประเภทต่อสู้ ทีม (5 คน) ทีมชาย
4.	บัลลังก์	ทับทิมแดง	เทควันโด	ประเภทต่อสู้ ทีม (5 คน) ทีมชาย
5.	อาทิตย์	พิมพ์ประดับ	เทควันโด	ประเภทต่อสู้ ทีม (5 คน) ทีมชาย
6.	สุชาวลี	เอียดทอง	เทควันโด	ประเภทต่อสู้ ทีม (5 คน) ทีมหญิง
7.	รดาทิพ	นามศรี	เทควันโด	ประเภทต่อสู้ ทีม (5 คน) ทีมหญิง
8.	พัชรกัญญ์	พุลเกิด	เทควันโด	ประเภทต่อสู้ ทีม (5 คน) ทีมหญิง
9.	สุชานาถ	วิเชียรทอง	เทควันโด	ประเภทต่อสู้ ทีม (5 คน) ทีมหญิง
10.	ศิริประภา	สุดตา	เทควันโด	ประเภทต่อสู้ ทีม (5 คน) ทีมหญิง
11.	วรพัฒน์	เย็นร่มไทร	เทควันโด	ประเภทต่อสู้ บุคคลชาย รุ่นไม่เกิน 54 กก.
12.	อิทธิพร	สินสังข์	เทควันโด	ประเภทต่อสู้ บุคคลชาย รุ่นไม่เกิน 58 กก.
13.	ณภัทร	ศรีติมงคล	เทควันโด	ประเภทต่อสู้ บุคคลชาย รุ่นไม่เกิน 63 กก.
14.	บัลลังก์	ทับทิมแดง	เทควันโด	ประเภทต่อสู้ บุคคลชาย รุ่นไม่เกิน 68 กก.
15.	ธนาธร	แซ่ใจ	เทควันโด	ประเภทต่อสู้ บุคคลชาย รุ่นไม่เกิน 74 กก.
16.	ชายชล	โซ	เทควันโด	ประเภทต่อสู้ บุคคลชาย รุ่นไม่เกิน 80 กก.
17.	กীরติ	บัตรัมย์ย์	เทควันโด	ประเภทต่อสู้ บุคคลชาย รุ่นไม่เกิน 87 กก.
18.	พัชรกัญญ์	พุลเกิด	เทควันโด	ประเภทต่อสู้ บุคคลหญิง รุ่นไม่เกิน 46 กก.
19.	สุชานาถ	วิเชียรทอง	เทควันโด	ประเภทต่อสู้ บุคคลหญิง รุ่นไม่เกิน 49 กก.
20.	ปานเลขา	ทองปาน	เทควันโด	ประเภทต่อสู้ บุคคลหญิง รุ่นไม่เกิน 53 กก.
21.	สุชาวลี	เอียดทอง	เทควันโด	ประเภทต่อสู้ บุคคลหญิง รุ่นไม่เกิน 57 กก.
22.	ศิริประภา	สุดตา	เทควันโด	ประเภทต่อสู้ บุคคลหญิง รุ่นไม่เกิน 62 กก.
23.	เมธิริย์	วิมุตตินันท์	เทควันโด	ประเภทต่อสู้ บุคคลหญิง รุ่นไม่เกิน 67 กก.
24.	ณัฐรัชย์	สุทา	เทควันโด	ประเภททำรำฟรีสไตล์ เดี่ยวชาย
25.	เขมสิริ	ขนาดสิริ	เทควันโด	ประเภททำรำฟรีสไตล์ เดี่ยวหญิง

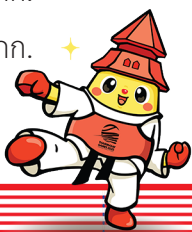


ลำดับ	ชื่อ	นามสกุล	กีฬา	ประเภทการแข่งขัน
26.	วรพล	เชียงใหม่	เทควันโด	ประเภทท่ารำ ทีม (3 คน) ทีมชาย
27.	พลภัฏฐ์	จิระไกรโสธร	เทควันโด	ประเภทท่ารำ ทีม (3 คน) ทีมชาย
28.	พรรณวัชร	ศรีคชา	เทควันโด	ประเภทท่ารำ ทีม (3 คน) ทีมชาย
29.	จุรีพร	เอกจรรยาสุโขทัย	เทควันโด	ประเภทท่ารำ ทีม (3 คน) ทีมหญิง
30.	กมลลักษณ์	ชลกุลจนา	เทควันโด	ประเภทท่ารำ ทีม (3 คน) ทีมหญิง
31.	รัชฎาวัลย์	ตะเพียนทอง	เทควันโด	ประเภทท่ารำ ทีม (3 คน) ทีมหญิง
32.	วรพล	เชียงใหม่	เทควันโด	ประเภทท่ารำบุคคล เดี่ยวชาย
33.	รัชฎาวัลย์	ตะเพียนทอง	เทควันโด	ประเภทท่ารำบุคคล เดี่ยวหญิง
34.	วรพล	เชียงใหม่	เทควันโด	ประเภทท่ารำบุคคล คู่ผสม
35.	รดาพร	แช่พู่	เทควันโด	ประเภทท่ารำบุคคล คู่ผสม



สถาบัน	มหาวิทยาลัยเกษตรศาสตร์
ผู้จัดการทีม	กาญจนา สุทธิแพทย์
ผู้ฝึกสอนประเภทต่อสู้	สรिता ผ่องศรี
ผู้ฝึกสอนประเภทท่ารำ	SHIN SEUNGHYEOK
ผู้ช่วยผู้ฝึกสอน	ณัฐธยาน์ แสงศิริธร
ผู้ช่วยผู้ฝึกสอน	มลรัฐ บุนนาค

ลำดับ	ชื่อ	นามสกุล	กีฬา	ประเภทการแข่งขัน
1.	ภูมินทร์	คำลั่น	เทควันโด	ประเภทต่อสู้ ทีม (5 คน) ทีมชาย
2.	ธีรเมธ	นาคเอี่ยม	เทควันโด	ประเภทต่อสู้ ทีม (5 คน) ทีมชาย
3.	ศิริภัส	พฤกษ์ไพโรจน์	เทควันโด	ประเภทต่อสู้ ทีม (5 คน) ทีมชาย
4.	ภูรินทร์	ศิลปานิสงษ์	เทควันโด	ประเภทต่อสู้ ทีม (5 คน) ทีมชาย
5.	ศรสิริชัย	หวังสุด	เทควันโด	ประเภทต่อสู้ ทีม (5 คน) ทีมชาย
6.	กันยาวิร์	ใจกล้า	เทควันโด	ประเภทต่อสู้ ทีม (5 คน) ทีมหญิง
7.	ลลนา	ใจปลื้มบุญ	เทควันโด	ประเภทต่อสู้ ทีม (5 คน) ทีมหญิง
8.	เขมวันต์	ไบหอม	เทควันโด	ประเภทต่อสู้ ทีม (5 คน) ทีมหญิง
9.	สุภารา	จรัสแสงกุลกิจ	เทควันโด	ประเภทต่อสู้ ทีม (5 คน) ทีมหญิง
10.	เบญจมาศ	มโนลี	เทควันโด	ประเภทต่อสู้ ทีม (5 คน) ทีมหญิง
11.	จิรทีปต์	พิมสาร	เทควันโด	ประเภทต่อสู้ บุคคลชาย รุ่น 87 กก. ขึ้นไป
12.	ชยุต	โสภากักดี	เทควันโด	ประเภทต่อสู้ บุคคลชาย รุ่นไม่เกิน 54 กก.
13.	ศรสิริชัย	หวังสุด	เทควันโด	ประเภทต่อสู้ บุคคลชาย รุ่นไม่เกิน 58 กก.



ลำดับ	ชื่อ	นามสกุล	กีฬา	ประเภทการแข่งขัน
14.	ภูรินทร์	ศิลปานิสงฆ์	เทควันโด	ประเภทต่อสู้ บุคคลชาย รุ่นไม่เกิน 63 กก.
15.	ธีรเมธ	นาคเอี่ยม	เทควันโด	ประเภทต่อสู้ บุคคลชาย รุ่นไม่เกิน 68 กก.
16.	ภูมินทร์	คำลั่น	เทควันโด	ประเภทต่อสู้ บุคคลชาย รุ่นไม่เกิน 74 กก.
17.	ณัฐวุฒิ	บุญช้าง	เทควันโด	ประเภทต่อสู้ บุคคลชาย รุ่นไม่เกิน 80 กก.
18.	มณีวรรณ	วะโรรส	เทควันโด	ประเภทต่อสู้ บุคคลหญิง รุ่น 73 กก. ขึ้นไป
19.	ฐานิตา	ยืนยง	เทควันโด	ประเภทต่อสู้ บุคคลหญิง รุ่นไม่เกิน 46 กก.
20.	นลัทพร	แว่นแก้ว	เทควันโด	ประเภทต่อสู้ บุคคลหญิง รุ่นไม่เกิน 49 กก.
21.	สุภารา	จรัสแสงกุลกิจ	เทควันโด	ประเภทต่อสู้ บุคคลหญิง รุ่นไม่เกิน 53 กก.
22.	เบญจมาศ	มโนลี	เทควันโด	ประเภทต่อสู้ บุคคลหญิง รุ่นไม่เกิน 57 กก.
23.	ลลนา	ใจปลื้มบุญ	เทควันโด	ประเภทต่อสู้ บุคคลหญิง รุ่นไม่เกิน 62 กก.
24.	กันยารวี	ใจกล้า	เทควันโด	ประเภทต่อสู้ บุคคลหญิง รุ่นไม่เกิน 67 กก.
25.	เกวลี	ชะเกตุ	เทควันโด	ประเภทต่อสู้ บุคคลหญิง รุ่นไม่เกิน 73 กก.
26.	ชุตินันท์	ปันขุน	เทควันโด	ประเภททำรำฟริสไตล์ เดี่ยวชาย
27.	ศศิภา	ชูผล	เทควันโด	ประเภททำรำฟริสไตล์ เดี่ยวหญิง
28.	พิรพัฒน์	โอภาชาติ	เทควันโด	ประเภททำรำฟริสไตล์ คู่ผสม
29.	ศศิภา	ชูผล	เทควันโด	ประเภททำรำฟริสไตล์ คู่ผสม
30.	ชุตินันท์	ปันขุน	เทควันโด	ประเภททำรำ ทีม (3 คน) ทีมชาย
31.	อัศววีร์	ศรีสุวรรณ	เทควันโด	ประเภททำรำ ทีม (3 คน) ทีมชาย
32.	ชัชวาลย์	อาชีวะ	เทควันโด	ประเภททำรำ ทีม (3 คน) ทีมชาย
33.	กนกชนก	เจริญยิ่ง	เทควันโด	ประเภททำรำ ทีม (3 คน) ทีมหญิง
34.	พสนันท์	ภัทรมูล	เทควันโด	ประเภททำรำ ทีม (3 คน) ทีมหญิง
35.	ชุติกานุจน์	ลามนิตยพันธ์	เทควันโด	ประเภททำรำ ทีม (3 คน) ทีมหญิง
36.	อัศววีร์	ศรีสุวรรณ	เทควันโด	ประเภททำรำบุคคล เดี่ยวชาย
37.	ชุติกานุจน์	ลามนิตยพันธ์	เทควันโด	ประเภททำรำบุคคล เดี่ยวหญิง
38.	ชุตินันท์	ปันขุน	เทควันโด	ประเภททำรำบุคคล คู่ผสม
39.	พสนันท์	ภัทรมูล	เทควันโด	ประเภททำรำบุคคล คู่ผสม





สถาบัน มหาวิทยาลัยเกษมบัณฑิต
ผู้จัดการทีม อ. ไพบูลย์ น้อยนนท์
ผู้ฝึกสอน นพพร ทศบุตร
ผู้ฝึกสอนประเภทต่อสู้ ชนตลา ธนฤกษ์ชัย
ผู้ช่วยผู้ฝึกสอน ชนตลา ธนฤกษ์ชัย

ลำดับ	ชื่อ	นามสกุล	กีฬา	ประเภทการแข่งขัน
1.	พีรณัฐ	สุภิกิจ	เทควันโด	ประเภทต่อสู้ ทีม (5 คน) ทีมชาย
2.	พีรธัช	โนนสละ	เทควันโด	ประเภทต่อสู้ ทีม (5 คน) ทีมชาย
3.	จักรภพ	ศรีวิไล	เทควันโด	ประเภทต่อสู้ ทีม (5 คน) ทีมชาย
4.	ศุภวิชญ์	สุขเอม	เทควันโด	ประเภทต่อสู้ ทีม (5 คน) ทีมชาย
5.	หฤษฎ์	วาศดั่งมา	เทควันโด	ประเภทต่อสู้ ทีม (5 คน) ทีมชาย
6.	กนกพล	อุปรพพงษ์	เทควันโด	ประเภทต่อสู้ บุคคลชาย รุ่น 87 กก. ขึ้นไป
7.	จักรภพ	ศรีวิไล	เทควันโด	ประเภทต่อสู้ บุคคลชาย รุ่นไม่เกิน 58 กก.
8.	ศุภวิชญ์	สุขเอม	เทควันโด	ประเภทต่อสู้ บุคคลชาย รุ่นไม่เกิน 63 กก.
9.	พีรธัช	โนนสละ	เทควันโด	ประเภทต่อสู้ บุคคลชาย รุ่นไม่เกิน 68 กก.
10.	دنุสรณ์	ธนาคมกุล	เทควันโด	ประเภทต่อสู้ บุคคลชาย รุ่นไม่เกิน 74 กก.
11.	อารียา	ไชยชนะ	เทควันโด	ประเภทต่อสู้ บุคคลหญิง รุ่นไม่เกิน 53 กก.
12.	กวิสรา	สกุลณี	เทควันโด	ประเภทต่อสู้ บุคคลหญิง รุ่นไม่เกิน 62 กก.





สถาบัน	มหาวิทยาลัยเชียงใหม่
ผู้จัดการทีม	เมฆ ใจนันตา
ผู้ฝึกสอน	จตุพล ยอดอัญมณีวงศ์
ผู้ฝึกสอนประเภทต่อสู้	จตุพล ยอดอัญมณีวงศ์
ผู้ฝึกสอนประเภททำร้าย	จตุพล ยอดอัญมณีวงศ์
ผู้ช่วยผู้ฝึกสอน	ธรรศ ไทยเสถียร
ผู้ช่วยผู้ฝึกสอน	เอกศิษฐ์ ชัยรุ่งโรจน์ปัญญา

ลำดับ	ชื่อ	นามสกุล	กีฬา	ประเภทการแข่งขัน
1.	พลากร	ปั่นกาญจน์โต	เทควันโด	ประเภทต่อสู้ ทีม (5 คน) ทีมชาย
2.	พงศธร	นิลตะศักดิ์	เทควันโด	ประเภทต่อสู้ ทีม (5 คน) ทีมชาย
3.	วชิรพงษ์	ไทยตรง	เทควันโด	ประเภทต่อสู้ ทีม (5 คน) ทีมชาย
4.	คิตกาล	วิชัยชัทคะ	เทควันโด	ประเภทต่อสู้ ทีม (5 คน) ทีมชาย
5.	ชยางกูร	ชัยสุรสินทวี	เทควันโด	ประเภทต่อสู้ ทีม (5 คน) ทีมชาย
6.	ธัญวรัตน์	วิสุทธิเกษม	เทควันโด	ประเภทต่อสู้ ทีม (5 คน) ทีมหญิง
7.	นภัทร	วงศ์สกุลขึ้น	เทควันโด	ประเภทต่อสู้ ทีม (5 คน) ทีมหญิง
8.	รวิภา	วงศ์ประดิษฐ์	เทควันโด	ประเภทต่อสู้ ทีม (5 คน) ทีมหญิง
9.	พิชญากัด	คงพันธุ์	เทควันโด	ประเภทต่อสู้ ทีม (5 คน) ทีมหญิง
10.	ณพัชรธา	พูลเกิด	เทควันโด	ประเภทต่อสู้ ทีม (5 คน) ทีมหญิง
11.	ณรรฐดล	สิงห์พันธุ์	เทควันโด	ประเภทต่อสู้ บุคคลชาย รุ่น 87 กก. ขึ้นไป
12.	พลากร	ปั่นกาญจน์โต	เทควันโด	ประเภทต่อสู้ บุคคลชาย รุ่นไม่เกิน 54 กก.
13.	พงศธร	นิลตะศักดิ์	เทควันโด	ประเภทต่อสู้ บุคคลชาย รุ่นไม่เกิน 58 กก.
14.	วชิรพงษ์	ไทยตรง	เทควันโด	ประเภทต่อสู้ บุคคลชาย รุ่นไม่เกิน 63 กก.
15.	คิตกาล	วิชัยชัทคะ	เทควันโด	ประเภทต่อสู้ บุคคลชาย รุ่นไม่เกิน 68 กก.
16.	ธัญวรัตน์	วิสุทธิเกษม	เทควันโด	ประเภทต่อสู้ บุคคลหญิง รุ่นไม่เกิน 46 กก.
17.	บัณฑิตา	ศิรินิล	เทควันโด	ประเภทต่อสู้ บุคคลหญิง รุ่นไม่เกิน 49 กก.
18.	นภัทร	วงศ์สกุลขึ้น	เทควันโด	ประเภทต่อสู้ บุคคลหญิง รุ่นไม่เกิน 53 กก.
19.	ทิพานัน	พวงเงิน	เทควันโด	ประเภทต่อสู้ บุคคลหญิง รุ่นไม่เกิน 57 กก.
20.	รวิภา	วงศ์ประดิษฐ์	เทควันโด	ประเภทต่อสู้ บุคคลหญิง รุ่นไม่เกิน 62 กก.
21.	ณพัชรธา	พูลเกิด	เทควันโด	ประเภทต่อสู้ บุคคลหญิง รุ่นไม่เกิน 67 กก.
22.	วราลี	เกื้อนุ้ย	เทควันโด	ประเภททำร้าย ทีม (3 คน) ทีมหญิง
23.	ปภาดา	ยอดเรือน	เทควันโด	ประเภททำร้าย ทีม (3 คน) ทีมหญิง





ลำดับ	ชื่อ	นามสกุล	กีฬา	ประเภทการแข่งขัน
24.	ทศา	อังศุธรรมทัต	เทควันโด	ประเภททำรำ ทีม (3 คน) ทีมหญิง
25.	ปณยวีร์	โกกิลานนท์	เทควันโด	ประเภททำรำบุคคล เดี่ยวชาย
26.	วราลี	เกื้อนัย	เทควันโด	ประเภททำรำบุคคล เดี่ยวหญิง



สถาบัน มหาวิทยาลัยเทคโนโลยีพระจอมเกล้าธนบุรี
ผู้ฝึกสอนประเภทต่อสู้ อัครพร โบสุวรรณ
ผู้ช่วยผู้ฝึกสอน ณัฐชานันท์ ปทุมอัครินทร์

ลำดับ	ชื่อ	นามสกุล	กีฬา	ประเภทการแข่งขัน
1.	ธนธ	ม่วงศรี	เทควันโด	ประเภทต่อสู้ บุคคลชาย รุ่นไม่เกิน 58 กก.
2.	ธนกฤต	สุนทรเมือง	เทควันโด	ประเภทต่อสู้ บุคคลชาย รุ่นไม่เกิน 63 กก.
3.	สิทธิพนธ์	ฉายรัศมี	เทควันโด	ประเภทต่อสู้ บุคคลชาย รุ่นไม่เกิน 68 กก.
4.	ไวโอ ปีเตอร์	อัลวิน รันเน	เทควันโด	ประเภทต่อสู้ บุคคลชาย รุ่นไม่เกิน 74 กก.
5.	ธนวรรณ	โกฏค่างพลู	เทควันโด	ประเภทต่อสู้ บุคคลหญิง รุ่นไม่เกิน 53 กก.
6.	นิมากร	ผิวดี้	เทควันโด	ประเภทต่อสู้ บุคคลหญิง รุ่นไม่เกิน 62 กก.
7.	กัญญาพัชร	บำรุง	เทควันโด	ประเภทต่อสู้ บุคคลหญิง รุ่นไม่เกิน 73 กก.
8.	ณัฐพัชร	แก้วกัน	เทควันโด	ประเภททำรำฟรีสไตล์ เดี่ยวชาย
9.	กรัญญ	อ่อนนางาม	เทควันโด	ประเภททำรำ ทีม (3 คน) ทีมชาย
10.	ณัฐพัชร	แก้วกัน	เทควันโด	ประเภททำรำ ทีม (3 คน) ทีมชาย
11.	ธนกฤต	สุนทรเมือง	เทควันโด	ประเภททำรำ ทีม (3 คน) ทีมชาย
12.	กรัญญ	อ่อนนางาม	เทควันโด	ประเภททำรำบุคคล เดี่ยวชาย





สถาบัน	มหาวิทยาลัยเทคโนโลยีพระจอมเกล้าพระนครเหนือ	
ผู้จัดการทีม	ดร.ปิติสัมพันธ์	อินทพิชัย
ผู้ฝึกสอนประเภทต่อสู้	ไพฑูรย์	เวียรศิลป์
ผู้ฝึกสอนประเภททำรำ	วิจิต	สิทธิกันต์
ผู้ช่วยผู้ฝึกสอน	ไพฑูรย์	เวียรศิลป์
ผู้ช่วยผู้ฝึกสอน	วิจิต	สิทธิกันต์

ลำดับ	ชื่อ	นามสกุล	กีฬา	ประเภทการแข่งขัน
1.	ทัตเทพ	สมหา	เทควันโด	ประเภทต่อสู้ ทีม (5 คน) ทีมชาย
2.	โกคิน	อันพันธ์ุ	เทควันโด	ประเภทต่อสู้ ทีม (5 คน) ทีมชาย
3.	กันต์ระพี	รัตนพงษ์	เทควันโด	ประเภทต่อสู้ ทีม (5 คน) ทีมชาย
4.	ณัฐดนัย	มหาสิงห์	เทควันโด	ประเภทต่อสู้ ทีม (5 คน) ทีมชาย
5.	เมทต์	วิมุตตินันท์	เทควันโด	ประเภทต่อสู้ ทีม (5 คน) ทีมชาย
6.	เขมสรณ์	จันทร์ภักดี	เทควันโด	ประเภทต่อสู้ ทีม (5 คน) ทีมหญิง
7.	บุญยานุช	งามจำรัส	เทควันโด	ประเภทต่อสู้ ทีม (5 คน) ทีมหญิง
8.	สุชัยญา	หุ่ณพานิช	เทควันโด	ประเภทต่อสู้ ทีม (5 คน) ทีมหญิง
9.	หทัยกาญจน์	ทองเทศ	เทควันโด	ประเภทต่อสู้ ทีม (5 คน) ทีมหญิง
10.	พรรณธร	คำลาย	เทควันโด	ประเภทต่อสู้ ทีม (5 คน) ทีมหญิง
11.	เมทต์	วิมุตตินันท์	เทควันโด	ประเภทต่อสู้ บุคคลชาย รุ่นไม่เกิน 54 กก.
12.	กันต์ระพี	รัตนพงษ์	เทควันโด	ประเภทต่อสู้ บุคคลชาย รุ่นไม่เกิน 58 กก.
13.	รัฐคุณ	โยธา	เทควันโด	ประเภทต่อสู้ บุคคลชาย รุ่นไม่เกิน 68 กก.
14.	ณัฐดนัย	มหาสิงห์	เทควันโด	ประเภทต่อสู้ บุคคลชาย รุ่นไม่เกิน 74 กก.
15.	โกคิน	อันพันธ์ุ	เทควันโด	ประเภทต่อสู้ บุคคลชาย รุ่นไม่เกิน 80 กก.
16.	พรรณธร	คำลาย	เทควันโด	ประเภทต่อสู้ บุคคลหญิง รุ่นไม่เกิน 46 กก.
17.	หทัยกาญจน์	ทองเทศ	เทควันโด	ประเภทต่อสู้ บุคคลหญิง รุ่นไม่เกิน 49 กก.
18.	อดุลวิทย์	ถิ่นกลาง	เทควันโด	ประเภททำรำฟรีสไตล์ เดี่ยวชาย
19.	นันทพัทธ์	ศรีวัชระ	เทควันโด	ประเภททำรำ ทีม (3 คน) ทีมชาย
20.	ณภัทร	สงวนตั้ง	เทควันโด	ประเภททำรำ ทีม (3 คน) ทีมชาย
21.	อดุลวิทย์	ถิ่นกลาง	เทควันโด	ประเภททำรำ ทีม (3 คน) ทีมชาย
22.	ณภัทร	สงวนตั้ง	เทควันโด	ประเภททำรำบุคคล เดี่ยวชาย
23.	นันทพัทธ์	ศรีวัชระ	เทควันโด	ประเภททำรำบุคคล คู่ผสม
24.	บุญยานุช	งามจำรัส	เทควันโด	ประเภททำรำบุคคล คู่ผสม





สถาบัน มหาวิทยาลัยเทคโนโลยีราชมงคลอีสาน
ผู้จัดการทีม ผศ.ณรงค์ จอมโคกกรวด
ผู้ฝึกสอนประเภทท่ารำ ผศ.ณรงค์ จอมโคกกรวด

ลำดับ	ชื่อ	นามสกุล	กีฬา	ประเภทการแข่งขัน
1.	อภิษฎา	บัวทรัพย์	เทควันโด	ประเภทท่ารำบุคคล เดี่ยวหญิง



สถาบัน มหาวิทยาลัยเทคโนโลยีราชมงคลธัญบุรี
ผู้จัดการทีม รพี สว่างแจ้ง
ผู้ฝึกสอน พ.อ.อ.ภคินันท์ ทรัพย์หิรัญ
ผู้ฝึกสอน อนุชา เจริญผล
ผู้ฝึกสอนประเภทต่อสู้ พ.อ.อ.ภคินันท์ ทรัพย์หิรัญ
ผู้ฝึกสอนประเภทท่ารำ พ.อ.อ.ภคินันท์ ทรัพย์หิรัญ
ผู้ช่วยผู้ฝึกสอน ชุตินา ทรัพย์หิรัญ

ลำดับ	ชื่อ	นามสกุล	กีฬา	ประเภทการแข่งขัน
1.	ยสินทร	ประวดี	เทควันโด	ประเภทต่อสู้ บุคคลชาย รุ่นไม่เกิน 68 กก.
2.	ณัฐชา	เอกจิตร	เทควันโด	ประเภทต่อสู้ บุคคลหญิง รุ่นไม่เกิน 57 กก.
3.	นิรุชา	แก้วกาหลง	เทควันโด	ประเภทท่ารำบุคคล เดี่ยวหญิง



**BANGKOK
UNIVERSITY**
THE CREATIVE UNIVERSITY

สถาบัน มหาวิทยาลัยกรุงเทพ
ผู้จัดการทีม สุเมธ สายแวว
ผู้ฝึกสอนประเภทต่อสู้ กชภูมิ นิมิตร
ผู้ฝึกสอนประเภทท่ารำ กชภูมิ นิมิตร

ลำดับ	ชื่อ	นามสกุล	กีฬา	ประเภทการแข่งขัน
1.	วุฒิพงษ์	บุตตา	เทควันโด	ประเภทต่อสู้ บุคคลชาย รุ่นไม่เกิน 58 กก.
2.	สุวิษญ์	สิริสินรุ่งเรือง	เทควันโด	ประเภทท่ารำฟรีสไตล์ เดี่ยวชาย
3.	สุวิษญ์	สิริสินรุ่งเรือง	เทควันโด	ประเภทท่ารำบุคคล เดี่ยวชาย





สถาบัน

มหาวิทยาลัยแม่โจ้

ผู้จัดการทีม

ศรัณย์

สายธารทิพย์

ผู้ช่วยผู้ฝึกสอน

โชติพิพัฒน์

เลาหะเพ็ญแสง

ลำดับ	ชื่อ	นามสกุล	กีฬา	ประเภทการแข่งขัน
1.	วีระภัทร	สุดตาภรณ์	เทควันโด	ประเภทต่อสู้ บุคคลชาย รุ่นไม่เกิน 58 กก.
2.	ธนกฤต	เลิศประเสริฐ	เทควันโด	ประเภทต่อสู้ บุคคลชาย รุ่นไม่เกิน 63 กก.
3.	สิทธิกร	เพิ่มพูล	เทควันโด	ประเภทต่อสู้ บุคคลชาย รุ่นไม่เกิน 68 กก.
4.	ชนิกานต์	หุ่ณสุวรรณ	เทควันโด	ประเภทต่อสู้ บุคคลหญิง รุ่น 73 กก. ขึ้นไป
5.	กนกทิพย์	บุญญานันท์	เทควันโด	ประเภทต่อสู้ บุคคลหญิง รุ่นไม่เกิน 46 กก.
6.	อัมภา	ถึงจันทร์	เทควันโด	ประเภทต่อสู้ บุคคลหญิง รุ่นไม่เกิน 49 กก.



สถาบัน

มหาวิทยาลัยแม่ฟ้าหลวง

ผู้จัดการทีม

วรเชษฐ์

จันตียะ

ผู้ฝึกสอนประเภทต่อสู้

วิจิตพงษ์

ธีรสุวัฒน์ปภากร

ผู้ช่วยผู้ฝึกสอน

สิรภาพ

มั่งคั่ง

ลำดับ	ชื่อ	นามสกุล	กีฬา	ประเภทการแข่งขัน
1.	จักรพรรดิ	พลโสดา	เทควันโด	ประเภทต่อสู้ บุคคลชาย รุ่น 87 กก. ขึ้นไป
2.	ปริตต์	สารกิจอาภา	เทควันโด	ประเภทต่อสู้ บุคคลชาย รุ่นไม่เกิน 54 กก.
3.	ปรานต์	สารกิจอาภา	เทควันโด	ประเภทต่อสู้ บุคคลชาย รุ่นไม่เกิน 58 กก.
4.	กฤษดา	แพรเทียนทอง	เทควันโด	ประเภทต่อสู้ บุคคลชาย รุ่นไม่เกิน 63 กก.
5.	รัชกานต์	เสรีพิพัฒน์	เทควันโด	ประเภทต่อสู้ บุคคลชาย รุ่นไม่เกิน 87 กก.
6.	ณภัทร	วราทรนิธิศ	เทควันโด	ประเภทต่อสู้ บุคคลหญิง รุ่นไม่เกิน 49 กก.
7.	จุฑารัตน์	ชัชกิจ	เทควันโด	ประเภทต่อสู้ บุคคลหญิง รุ่นไม่เกิน 53 กก.
8.	ฐาปนี	เอียงสันเทียะ	เทควันโด	ประเภทต่อสู้ บุคคลหญิง รุ่นไม่เกิน 62 กก.





สถาบัน	มหาวิทยาลัยกรุงเทพธนบุรี	
ผู้จัดการทีม	สุนทรีพรรณ	เปรมชัยพร
ผู้ฝึกสอน	ณัฐพงษ์	เทวะเวชพงษ์
ผู้ฝึกสอนประเภทต่อสู้	ณัฐพงษ์	เทวะเวชพงษ์
ผู้ฝึกสอนประเภททำรำ	สุนทรีพรรณ	เปรมชัยพร
ผู้ช่วยผู้ฝึกสอน	พีระเทพ	ศิลาอ่อน
ผู้ช่วยผู้ฝึกสอน	เทวินทร์	หาญปราบ

ลำดับ	ชื่อ	นามสกุล	กีฬา	ประเภทการแข่งขัน
1.	พรรณนภา	หาญสุจินต์	เทควันโด	ประเภทต่อสู้ ทีม (5 คน) ทีมหญิง
2.	ชิดชนก	หมายเหนี่ยวกลาง	เทควันโด	ประเภทต่อสู้ ทีม (5 คน) ทีมหญิง
3.	ปิยะฉัตรฤทัย	ชาวีวรรณ	เทควันโด	ประเภทต่อสู้ ทีม (5 คน) ทีมหญิง
4.	วิมลสิน	คงสุนทรกิจ	เทควันโด	ประเภทต่อสู้ ทีม (5 คน) ทีมหญิง
5.	อรรวรา	ปัตชัยยัง	เทควันโด	ประเภทต่อสู้ ทีม (5 คน) ทีมหญิง
6.	ทวีรัฐ	คำธานี	เทควันโด	ประเภทต่อสู้ บุคคลชาย รุ่น 87 กก. ขึ้นไป
7.	วีรภัทร	ไกรฤกษ์	เทควันโด	ประเภทต่อสู้ บุคคลชาย รุ่นไม่เกิน 54 กก.
8.	สิริวิชัย	มะหะหมัด	เทควันโด	ประเภทต่อสู้ บุคคลชาย รุ่นไม่เกิน 58 กก.
9.	ธนกฤต	ยอดรักษ์	เทควันโด	ประเภทต่อสู้ บุคคลชาย รุ่นไม่เกิน 63 กก.
10.	นฤพงษ์	เทพเสน	เทควันโด	ประเภทต่อสู้ บุคคลชาย รุ่นไม่เกิน 68 กก.
11.	แจ๊ค วูดี	เมอร์เซอร์	เทควันโด	ประเภทต่อสู้ บุคคลชาย รุ่นไม่เกิน 74 กก.
12.	วิคตรอ	มาติส	เทควันโด	ประเภทต่อสู้ บุคคลชาย รุ่นไม่เกิน 80 กก.
13.	อติ	สารรัตน์	เทควันโด	ประเภทต่อสู้ บุคคลชาย รุ่นไม่เกิน 87 กก.
14.	ภรภัทร	โม่อุ่ม	เทควันโด	ประเภทต่อสู้ บุคคลหญิง รุ่นไม่เกิน 46 กก.
15.	กมลชนก	สีเคน	เทควันโด	ประเภทต่อสู้ บุคคลหญิง รุ่นไม่เกิน 49 กก.
16.	ชุดิภาณูจน์	จงกลรัตน์วัฒนา	เทควันโด	ประเภทต่อสู้ บุคคลหญิง รุ่นไม่เกิน 53 กก.
17.	พรรณนภา	หาญสุจินต์	เทควันโด	ประเภทต่อสู้ บุคคลหญิง รุ่นไม่เกิน 57 กก.
18.	ชิดชนก	หมายเหนี่ยวกลาง	เทควันโด	ประเภทต่อสู้ บุคคลหญิง รุ่นไม่เกิน 62 กก.
19.	ปิยะฉัตรฤทัย	ชาวีวรรณ	เทควันโด	ประเภทต่อสู้ บุคคลหญิง รุ่นไม่เกิน 67 กก.
20.	สิปปกร	เวชกรปฏิวงศ์	เทควันโด	ประเภททำรำฟรีสไตล์ เดี่ยวชาย
21.	สิปปกร	เวชกรปฏิวงศ์	เทควันโด	ประเภททำรำบุคคล เดี่ยวชาย
22.	อรณวิทย์	ศรีสทกิจ	เทควันโด	ประเภททำรำบุคคล เดี่ยวหญิง





สถาบัน	มหาวิทยาลัยการกีฬาแห่งชาติ	
ผู้จัดการทีม	สำราญ	ศรีสังข์
ผู้ฝึกสอนประเภทต่อสู้	ทศพล	วงศ์พา
ผู้ฝึกสอนประเภททำรำ	รุ่งนที	ตันติเสรีวงศ์
ผู้ช่วยผู้ฝึกสอน	กฤษฎา	เพี้ยยุระ
ผู้ช่วยผู้ฝึกสอน	จารุเนตร	ศรีโคกล่าม

ลำดับ	ชื่อ	นามสกุล	กีฬา	ประเภทการแข่งขัน
1.	กิตติภาพ	มั่งคุด	เทควันโด	ประเภทต่อสู้ บุคคลชาย รุ่น 87 กก. ขึ้นไป
2.	ธยศ	ช้างชานา	เทควันโด	ประเภทต่อสู้ บุคคลชาย รุ่นไม่เกิน 54 กก.
3.	พัชรพล	พันธุ์ท้าว	เทควันโด	ประเภทต่อสู้ บุคคลชาย รุ่นไม่เกิน 58 กก.
4.	พีรภาส	นนทศักดิ์	เทควันโด	ประเภทต่อสู้ บุคคลชาย รุ่นไม่เกิน 63 กก.
5.	อาร์ท	เซนต์	เทควันโด	ประเภทต่อสู้ บุคคลชาย รุ่นไม่เกิน 68 กก.
6.	วรโชติ	ขึ้นจ่อหอ	เทควันโด	ประเภทต่อสู้ บุคคลชาย รุ่นไม่เกิน 80 กก.
7.	นิศากร	โตมอญ	เทควันโด	ประเภทต่อสู้ บุคคลหญิง รุ่นไม่เกิน 49 กก.
8.	ปาริชาติ	ลาอุณ	เทควันโด	ประเภทต่อสู้ บุคคลหญิง รุ่นไม่เกิน 53 กก.
9.	ปิยสุดา	ไทยถนอม	เทควันโด	ประเภทต่อสู้ บุคคลหญิง รุ่นไม่เกิน 57 กก.
10.	สิริวรรณ	ศรีหาญ	เทควันโด	ประเภทต่อสู้ บุคคลหญิง รุ่นไม่เกิน 67 กก.
11.	วรภพ	ขันละไว	เทควันโด	ประเภททำรำบุคคล เดี่ยวชาย



สถาบัน	มหาวิทยาลัยขอนแก่น	
ผู้จัดการทีม	ปวีณา	เผ่าพันธุ์
ผู้ฝึกสอน	ปรัชญา	เผ่าพันธุ์
ผู้ฝึกสอนประเภทต่อสู้	ปรัชญา	เผ่าพันธุ์
ผู้ฝึกสอนประเภททำรำ	ปรัชญา	เผ่าพันธุ์
ผู้ช่วยผู้ฝึกสอน	ณัชชา	โชควรกุล

ลำดับ	ชื่อ	นามสกุล	กีฬา	ประเภทการแข่งขัน
1.	พีรวิชัย	ศรีสุภา	เทควันโด	ประเภทต่อสู้ บุคคลชาย รุ่นไม่เกิน 54 กก.
2.	ภาณุวิชญ์	เรืองกิจ	เทควันโด	ประเภทต่อสู้ บุคคลชาย รุ่นไม่เกิน 58 กก.
3.	ธนกร	กิ่งจันทร์	เทควันโด	ประเภทต่อสู้ บุคคลชาย รุ่นไม่เกิน 74 กก.
4.	ธนพร	แก้วใส	เทควันโด	ประเภทต่อสู้ บุคคลหญิง รุ่นไม่เกิน 53 กก.





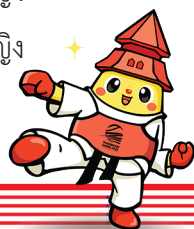
สถาบัน	มหาวิทยาลัยทักษิณ
ผู้จัดการทีม	ดร.ภิญโญ โชติรัตน์
ผู้ฝึกสอนประเภทต่อสู้	ดร.ภิญโญ โชติรัตน์
ผู้ฝึกสอนประเภททำรำ	ดร.ภิญโญ โชติรัตน์
ผู้ช่วยผู้ฝึกสอน	ทิปปกรณ์ ขวัญสกุล

ลำดับ	ชื่อ	นามสกุล	กีฬา	ประเภทการแข่งขัน
1.	ปฐิภาณ	สุนทโรวิทย์	เทควันโด	ประเภทต่อสู้ บุคคลชาย รุ่นไม่เกิน 63 กก.
2.	รามาร	อามุชเกอโน	เทควันโด	ประเภทต่อสู้ บุคคลชาย รุ่นไม่เกิน 68 กก.
3.	ธนภัทร	หนูสิงห์	เทควันโด	ประเภทต่อสู้ บุคคลชาย รุ่นไม่เกิน 74 กก.
4.	ณัช	เจียมสุขสุจิตต์	เทควันโด	ประเภทต่อสู้ บุคคลชาย รุ่นไม่เกิน 80 กก.
5.	ปิ่นณธร	ฤทธิรงค์	เทควันโด	ประเภทต่อสู้ บุคคลชาย รุ่นไม่เกิน 87 กก.
6.	จิรวรรณ	สังคะโน	เทควันโด	ประเภทต่อสู้ บุคคลหญิง รุ่น 73 กก. ขึ้นไป
7.	กชกร	จินประชา	เทควันโด	ประเภทต่อสู้ บุคคลหญิง รุ่นไม่เกิน 53 กก.
8.	ปัญญาศรี	ขวัญนิมิตร	เทควันโด	ประเภทต่อสู้ บุคคลหญิง รุ่นไม่เกิน 57 กก.
9.	สุชนา	อุไรวรรณชัย	เทควันโด	ประเภททำรำบุคคล เดี่ยวหญิง

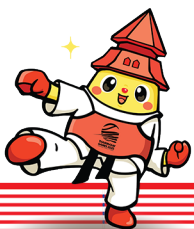


สถาบัน	มหาวิทยาลัยธรรมศาสตร์
ผู้จัดการทีม	ธำปกรณ์ กำเนิดศิริ
ผู้ฝึกสอนประเภทต่อสู้	นาชา ปั่นทอง
ผู้ฝึกสอนประเภททำรำ	กนิษฐา กนิษฐสวัสดิ์
ผู้ช่วยผู้ฝึกสอน	ดนัย แก้วแหวน
ผู้ช่วยผู้ฝึกสอน	นภัสสร เผ่าวงศากุล

ลำดับ	ชื่อ	นามสกุล	กีฬา	ประเภทการแข่งขัน
1.	ณัฐวัฒน์	วงษ์ชู	เทควันโด	ประเภทต่อสู้ ทีม (5 คน) ทีมชาย
2.	ชามิ	แอลฟูลี	เทควันโด	ประเภทต่อสู้ ทีม (5 คน) ทีมชาย
3.	ก้องภพ	หล้าโน	เทควันโด	ประเภทต่อสู้ ทีม (5 คน) ทีมชาย
4.	เพชรรัตน์	จมนันวัฒนา	เทควันโด	ประเภทต่อสู้ ทีม (5 คน) ทีมชาย
5.	เบน ดาวิดดา	อาวิแดน	เทควันโด	ประเภทต่อสู้ ทีม (5 คน) ทีมชาย
6.	ปวีศา	พินงูเหลือม	เทควันโด	ประเภทต่อสู้ ทีม (5 คน) ทีมหญิง
7.	ณัฐชยา	สีแดง	เทควันโด	ประเภทต่อสู้ ทีม (5 คน) ทีมหญิง
8.	ปราณปริยา	โพธิ์กิ่ง	เทควันโด	ประเภทต่อสู้ ทีม (5 คน) ทีมหญิง
9.	พศิกา	ศรัทธาพร	เทควันโด	ประเภทต่อสู้ ทีม (5 คน) ทีมหญิง



ลำดับ	ชื่อ	นามสกุล	กีฬา	ประเภทการแข่งขัน
10.	ชญาภา	ธนาดุสกล	เทควันโด	ประเภทต่อสู้ ทีม (5 คน) ทีมหญิง
11.	รวิณณ์	มูลมะณี	เทควันโด	ประเภทต่อสู้ บุคคลชาย รุ่น 87 กก. ขึ้นไป
12.	ธนพนธ์	สัตยบัณฑิต	เทควันโด	ประเภทต่อสู้ บุคคลชาย รุ่นไม่เกิน 54 กก.
13.	สรวิชญ์	ทวีโคตร	เทควันโด	ประเภทต่อสู้ บุคคลชาย รุ่นไม่เกิน 58 กก.
14.	กิตติธัช	เกตุสกุ	เทควันโด	ประเภทต่อสู้ บุคคลชาย รุ่นไม่เกิน 63 กก.
15.	ชามี	แอลฟูลี	เทควันโด	ประเภทต่อสู้ บุคคลชาย รุ่นไม่เกิน 68 กก.
16.	ฐาณมิ	พรสวัสดิ์	เทควันโด	ประเภทต่อสู้ บุคคลชาย รุ่นไม่เกิน 74 กก.
17.	ดนัยภัทร	อินทรสมบัติ	เทควันโด	ประเภทต่อสู้ บุคคลชาย รุ่นไม่เกิน 80 กก.
18.	อิงครัต	มณีนวศ์	เทควันโด	ประเภทต่อสู้ บุคคลชาย รุ่นไม่เกิน 87 กก.
19.	เบญญาภา	ทาสี	เทควันโด	ประเภทต่อสู้ บุคคลหญิง รุ่น 73 กก. ขึ้นไป
20.	เบญจมาศ	พุทธรชนม์	เทควันโด	ประเภทต่อสู้ บุคคลหญิง รุ่นไม่เกิน 46 กก.
21.	ปวีรศา	พินงูเหลื่อม	เทควันโด	ประเภทต่อสู้ บุคคลหญิง รุ่นไม่เกิน 49 กก.
22.	สวิชญา	ธงไชยฤทธิ์	เทควันโด	ประเภทต่อสู้ บุคคลหญิง รุ่นไม่เกิน 53 กก.
23.	ณัฐชยา	สีแดง	เทควันโด	ประเภทต่อสู้ บุคคลหญิง รุ่นไม่เกิน 57 กก.
24.	ปราณปรียา	โพธิ์กิ่ง	เทควันโด	ประเภทต่อสู้ บุคคลหญิง รุ่นไม่เกิน 62 กก.
25.	จตุพร	สุวรรณภักดี	เทควันโด	ประเภทต่อสู้ บุคคลหญิง รุ่นไม่เกิน 73 กก.
26.	ศิริชัย	เต่าทอง	เทควันโด	ประเภททำร่าฟรีสไตล์ เดี่ยวชาย
27.	พิชามญช์	ลัมไพบุลย์	เทควันโด	ประเภททำร่าฟรีสไตล์ เดี่ยวหญิง
28.	ปวิชญา	เรืองจุติโพธิ์พาน	เทควันโด	ประเภททำร่า ทีม (3 คน) ทีมชาย
29.	อัชราฟ	อนันตพงศ์	เทควันโด	ประเภททำร่า ทีม (3 คน) ทีมชาย
30.	ศิริชัย	เต่าทอง	เทควันโด	ประเภททำร่า ทีม (3 คน) ทีมชาย
31.	พิชามญช์	ลัมไพบุลย์	เทควันโด	ประเภททำร่า ทีม (3 คน) ทีมหญิง
32.	วราภรณ์	บรรเทา	เทควันโด	ประเภททำร่า ทีม (3 คน) ทีมหญิง
33.	ชลกร	ชัยวัฒน์	เทควันโด	ประเภททำร่า ทีม (3 คน) ทีมหญิง
34.	อัชราฟ	อนันตพงศ์	เทควันโด	ประเภททำร่าบุคคล เดี่ยวชาย
35.	พิชามญช์	ลัมไพบุลย์	เทควันโด	ประเภททำร่าบุคคล เดี่ยวหญิง
36.	พิชามญช์	ลัมไพบุลย์	เทควันโด	ประเภททำร่าบุคคล คู่ผสม
37.	ศิริชัย	เต่าทอง	เทควันโด	ประเภททำร่าบุคคล คู่ผสม





สถาบัน	มหาวิทยาลัยธุรกิจบัณฑิต	
ผู้จัดการทีม	อดิชาติ	ตันเจริญ
ผู้ฝึกสอนประเภทต่อสู้	ชนะชัย	โตวิทิตวงศ์
ผู้ช่วยผู้ฝึกสอน	วีระวัฒน์	ชื่นศิริพรชัย

ลำดับ	ชื่อ	นามสกุล	กีฬา	ประเภทการแข่งขัน
1.	อัยลดา	วิภาสรัตนกร	เทควันโด	ประเภทต่อสู้ บุคคลหญิง รุ่นไม่เกิน 46 กก.
2.	กัษณ	สวนอักษร	เทควันโด	ประเภทต่อสู้ บุคคลชาย รุ่นไม่เกิน 63 กก.
3.	อิรวุฒิ	ขวัญไพบูลย์	เทควันโด	ประเภทต่อสู้ บุคคลชาย รุ่นไม่เกิน 54 กก.
4.	ภูมิพัฒน์	แสงผดุง	เทควันโด	ประเภทต่อสู้ บุคคลชาย รุ่นไม่เกิน 58 กก.



สถาบัน	มหาวิทยาลัยนเรศวร	
ผู้จัดการทีม	รุจิระ	เครือพันธ์
ผู้ฝึกสอนประเภทต่อสู้	ทนุชัย	ประชาเกษม
ผู้ฝึกสอนประเภททำรำ	ศรินยา	บุญประจง
ผู้ช่วยผู้ฝึกสอน	กฤษณะ	จ็อกถึง

ลำดับ	ชื่อ	นามสกุล	กีฬา	ประเภทการแข่งขัน
1.	ปวรศ	สังข์เที่ยง	เทควันโด	ประเภทต่อสู้ บุคคลชาย รุ่น 87 กก. ขึ้นไป
2.	ธญาวัฒน์	เทสินโชติ	เทควันโด	ประเภทต่อสู้ บุคคลชาย รุ่นไม่เกิน 58 กก.
3.	กรกฤต	เซียงม้า	เทควันโด	ประเภทต่อสู้ บุคคลชาย รุ่นไม่เกิน 68 กก.
4.	โพธิภัทร	โพธิ์ระยับ	เทควันโด	ประเภทต่อสู้ บุคคลชาย รุ่นไม่เกิน 80 กก.
5.	เศรษฐพงศ์	แกวุดเรือ	เทควันโด	ประเภทต่อสู้ บุคคลชาย รุ่นไม่เกิน 87 กก.
6.	ชุตานา	เตจ๊ะวงศ์	เทควันโด	ประเภทต่อสู้ บุคคลหญิง รุ่น 73 กก. ขึ้นไป
7.	อนัตติยา	เวรุมาสย์	เทควันโด	ประเภทต่อสู้ บุคคลหญิง รุ่นไม่เกิน 49 กก.
8.	วันดารินทร์	อินทวเลศ	เทควันโด	ประเภทต่อสู้ บุคคลหญิง รุ่นไม่เกิน 67 กก.
9.	จิรัชยา	ยะวงศ์แล	เทควันโด	ประเภททำรำบุคคล เดี่ยวหญิง





สถาบัน	มหาวิทยาลัยบูรพา	
ผู้จัดการทีม	ผศ.ดร.รังสฤษฎ์	จำเริญ
ผู้ฝึกสอนประเภทต่อสู้	อวิษฐ์	ปุยสาลี
ผู้ช่วยผู้ฝึกสอน	อัครพล	พันจำปา

ลำดับ	ชื่อ	นามสกุล	กีฬา	ประเภทการแข่งขัน
1.	ชินวัตร	พรหมจรรย์	เทควันโด	ประเภทต่อสู้ บุคคลชาย รุ่นไม่เกิน 54 กก.
2.	ยศวรธรณ์	ชาคำสัย	เทควันโด	ประเภทต่อสู้ บุคคลชาย รุ่นไม่เกิน 63 กก.
3.	ณัฐเมธี	วิภาวสุตมิกุล	เทควันโด	ประเภทต่อสู้ บุคคลชาย รุ่นไม่เกิน 74 กก.
4.	สุธาสินี	บัวเบิก	เทควันโด	ประเภทต่อสู้ บุคคลหญิง รุ่นไม่เกิน 46 กก.
5.	กัญญาพร	ทองพิมพ์	เทควันโด	ประเภทต่อสู้ บุคคลหญิง รุ่นไม่เกิน 49 กก.
6.	จิรัชญา	แสงจันทร์ศิริ	เทควันโด	ประเภทต่อสู้ บุคคลหญิง รุ่นไม่เกิน 57 กก.
7.	นัจนันท	ยศยิ่ง	เทควันโด	ประเภทต่อสู้ บุคคลหญิง รุ่นไม่เกิน 62 กก.



สถาบัน	มหาวิทยาลัยปทุมธานี	
ผู้จัดการทีม	สุนิศา	โยธารส
ผู้ฝึกสอนประเภทต่อสู้	ปุณณพงษ์	ตะลัวยงษ์
ผู้ช่วยผู้ฝึกสอน	ชูลิตา	อึ้งเพชร

ลำดับ	ชื่อ	นามสกุล	กีฬา	ประเภทการแข่งขัน
1.	ปิณณธร	ตะลัวยงษ์	เทควันโด	ประเภทต่อสู้ บุคคลชาย รุ่นไม่เกิน 68 กก.



สถาบัน	มหาวิทยาลัยมหาสารคาม	
ผู้ฝึกสอนประเภทต่อสู้	กษิด์เดช	ทิพย์วิชิน
ผู้ฝึกสอนประเภททำร่า	กษิด์เดช	ทิพย์วิชิน

ลำดับ	ชื่อ	นามสกุล	กีฬา	ประเภทการแข่งขัน
1.	ธิเบศ	ชานวงศ์	เทควันโด	ประเภทต่อสู้ บุคคลชาย รุ่นไม่เกิน 54 กก.
2.	ศุภกิตต์	สีส่อง	เทควันโด	ประเภทต่อสู้ บุคคลชาย รุ่นไม่เกิน 74 กก.
3.	วรัท	ลัมศักดิ์ชัยกิจ	เทควันโด	ประเภทต่อสู้ บุคคลชาย รุ่นไม่เกิน 80 กก.
4.	ญาดา	ศรีไชโยรักษ์	เทควันโด	ประเภทต่อสู้ บุคคลหญิง รุ่น 73 กก. ขึ้นไป
5.	ฤทัยชนก	โชคบัณฑิต	เทควันโด	ประเภทต่อสู้ บุคคลหญิง รุ่นไม่เกิน 53 กก.
6.	ชวิศา	พลบุตร	เทควันโด	ประเภทต่อสู้ บุคคลหญิง รุ่นไม่เกิน 73 กก.



ลำดับ	ชื่อ	นามสกุล	กีฬา	ประเภทการแข่งขัน
7.	ชุติกานุจน์	พลเยี่ยม	เทควันโด	ประเภททำรำบุคคล คู่ผสม
8.	ธิเบศ	ชานวงศ์	เทควันโด	ประเภททำรำบุคคล คู่ผสม



สถาบัน
มหาวิทยาลัยมหิดล
ผู้จัดการทีม
พิกุลแก้ว
ผู้ฝึกสอนประเภทต่อสู้
กฤษฎา
ผู้ฝึกสอนประเภททำรำ
อานนท์
ผู้ช่วยผู้ฝึกสอน
ชวลิต

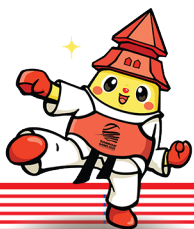
คลีนสูรธรรม
เหล่าประชาสกุล
คลีนสูรธรรม
โชพนะ

ลำดับ	ชื่อ	นามสกุล	กีฬา	ประเภทการแข่งขัน
1.	ภาณุพล	รินสันเทียะ	เทควันโด	ประเภทต่อสู้ ทีม (5 คน) ทีมชาย
2.	พงศ์ธร	มะโนรัตน์	เทควันโด	ประเภทต่อสู้ ทีม (5 คน) ทีมชาย
3.	คมวิญ	เจนวิทยากร	เทควันโด	ประเภทต่อสู้ ทีม (5 คน) ทีมชาย
4.	บรรณสิทธิ์	จำนงค์กุล	เทควันโด	ประเภทต่อสู้ ทีม (5 คน) ทีมชาย
5.	ภัทรพล	เจริญมาก	เทควันโด	ประเภทต่อสู้ ทีม (5 คน) ทีมชาย
6.	ฉัตรชฎาภรณ์	บุญพันธ์	เทควันโด	ประเภทต่อสู้ ทีม (5 คน) ทีมหญิง
7.	พิรญาณ์	ตลาดเงิน	เทควันโด	ประเภทต่อสู้ ทีม (5 คน) ทีมหญิง
8.	ฐิติพร	มณีเขียว	เทควันโด	ประเภทต่อสู้ ทีม (5 คน) ทีมหญิง
9.	วชิรภัทร์	อยู่ศิริ	เทควันโด	ประเภทต่อสู้ ทีม (5 คน) ทีมหญิง
10.	พิมพ์นิภา	สุวรรณรัตน์	เทควันโด	ประเภทต่อสู้ ทีม (5 คน) ทีมหญิง
11.	ภัทรพล	เจริญมาก	เทควันโด	ประเภทต่อสู้ บุคคลชาย รุ่นไม่เกิน 54 กก.
12.	บรรณสิทธิ์	จำนงค์กุล	เทควันโด	ประเภทต่อสู้ บุคคลชาย รุ่นไม่เกิน 58 กก.
13.	พงศ์ธร	มะโนรัตน์	เทควันโด	ประเภทต่อสู้ บุคคลชาย รุ่นไม่เกิน 68 กก.
14.	คมวิญ	เจนวิทยากร	เทควันโด	ประเภทต่อสู้ บุคคลชาย รุ่นไม่เกิน 74 กก.
15.	สายสวรรค์	พลเสน	เทควันโด	ประเภทต่อสู้ บุคคลหญิง รุ่น 73 กก. ขึ้นไป
16.	วชิรภัทร์	อยู่ศิริ	เทควันโด	ประเภทต่อสู้ บุคคลหญิง รุ่นไม่เกิน 49 กก.
17.	ฉัตรชฎาภรณ์	บุญพันธ์	เทควันโด	ประเภทต่อสู้ บุคคลหญิง รุ่นไม่เกิน 53 กก.
18.	พิรญาณ์	ตลาดเงิน	เทควันโด	ประเภทต่อสู้ บุคคลหญิง รุ่นไม่เกิน 62 กก.
19.	พิชญธิดา	แก้วศรีนวล	เทควันโด	ประเภทต่อสู้ บุคคลหญิง รุ่นไม่เกิน 73 กก.
20.	สาริศา	ไทยทองกลาง	เทควันโด	ประเภททำรำฟรีสไตล์ เดี่ยวหญิง
21.	สาริศา	ไทยทองกลาง	เทควันโด	ประเภททำรำบุคคล เดี่ยวหญิง



ลำดับ	ชื่อ	นามสกุล	กีฬา	ประเภทการแข่งขัน
22.	กนิษฐา	กิ้งแก้ว	เทควันโด	ประเภททำร่าบุคคล คู่ผสม
23.	ภาณุพล	รินสันเทียะ	เทควันโด	ประเภททำร่าบุคคล คู่ผสม
 มหาวิทยาลัยรังสิต RANGSIT UNIVERSITY		สถาบัน	มหาวิทยาลัยรังสิต	
		ผู้จัดการทีม	ศศวรรณ	รีนเริง
		ผู้ฝึกสอนประเภทต่อสู้	ธนาศักดิ์	วศินชยานันต์
		ผู้ช่วยผู้ฝึกสอน	ร.ต.อ. ชัชวาล	ชาวละออ
		ผู้ช่วยผู้ฝึกสอน	ร.ต.ท.หญิง รัชทรกร	ประสพสุข

ลำดับ	ชื่อ	นามสกุล	กีฬา	ประเภทการแข่งขัน
1.	ธีทัต	แพ่งพันทอง	เทควันโด	ประเภทต่อสู้ ทีม (5 คน) ทีมชาย
2.	ธนวัฒน์	เชื่องสฤง	เทควันโด	ประเภทต่อสู้ ทีม (5 คน) ทีมชาย
3.	ณัฐภูมิ	ชิดเขียว	เทควันโด	ประเภทต่อสู้ ทีม (5 คน) ทีมชาย
4.	เดชพนต์	หงษ์ไกร	เทควันโด	ประเภทต่อสู้ ทีม (5 คน) ทีมชาย
5.	ณภัทร	แควน้อย	เทควันโด	ประเภทต่อสู้ ทีม (5 คน) ทีมชาย
6.	ปาริมา	ชูหอย	เทควันโด	ประเภทต่อสู้ ทีม (5 คน) ทีมหญิง
7.	อรวัน	รัชมีประภา	เทควันโด	ประเภทต่อสู้ ทีม (5 คน) ทีมหญิง
8.	เปรมกมล	สุชาติพงศ์	เทควันโด	ประเภทต่อสู้ ทีม (5 คน) ทีมหญิง
9.	นภัก	ลาปะ	เทควันโด	ประเภทต่อสู้ ทีม (5 คน) ทีมหญิง
10.	ขวัญฤดี	เย็นใจเฉื่อย	เทควันโด	ประเภทต่อสู้ ทีม (5 คน) ทีมหญิง
11.	ธีทัต	แพ่งพันทอง	เทควันโด	ประเภทต่อสู้ บุคคลชาย รุ่นไม่เกิน 54 กก.
12.	ณัฐวรรธน์	วรรณกานนท์	เทควันโด	ประเภทต่อสู้ บุคคลชาย รุ่นไม่เกิน 58 กก.
13.	ธนวัฒน์	เชื่องสฤง	เทควันโด	ประเภทต่อสู้ บุคคลชาย รุ่นไม่เกิน 63 กก.
14.	อชิตพล	บิสนุม	เทควันโด	ประเภทต่อสู้ บุคคลชาย รุ่นไม่เกิน 68 กก.
15.	ยศภัทร	วงศ์หินกอง	เทควันโด	ประเภทต่อสู้ บุคคลชาย รุ่นไม่เกิน 87 กก.
16.	ปาริมา	ชูหอย	เทควันโด	ประเภทต่อสู้ บุคคลหญิง รุ่นไม่เกิน 49 กก.
17.	อรวัน	รัชมีประภา	เทควันโด	ประเภทต่อสู้ บุคคลหญิง รุ่นไม่เกิน 57 กก.
18.	เปรมกมล	สุชาติพงศ์	เทควันโด	ประเภทต่อสู้ บุคคลหญิง รุ่นไม่เกิน 62 กก.
19.	นิชาภา	เรืองโรจน์	เทควันโด	ประเภทต่อสู้ บุคคลหญิง รุ่นไม่เกิน 67 กก.





สถาบัน

มหาวิทยาลัยราชภัฏเพชรบุรี

ผู้ฝึกสอนประเภทต่อสู้

ชนานนท์

กลั่นกรุ่น

ลำดับ	ชื่อ	นามสกุล	กีฬา	ประเภทการแข่งขัน
1.	ภานุทัศน์	เด่นดวง	เทควันโด	ประเภทต่อสู้ บุคคลชาย รุ่น 87 กก. ขึ้นไป
2.	ธีรภัท	บุญชู	เทควันโด	ประเภทต่อสู้ บุคคลชาย รุ่นไม่เกิน 80 กก.
3.	อริยา	ลิมสกุล	เทควันโด	ประเภทต่อสู้ บุคคลหญิง รุ่นไม่เกิน 57 กก.



สถาบัน

มหาวิทยาลัยราชภัฏจันทรเกษม

ผู้จัดการทีม

ผศ.ยุทธนา

เรียนสร้อย

ผู้ฝึกสอนประเภทต่อสู้

ชัชชัย

โพธิ์อ่อน

ลำดับ	ชื่อ	นามสกุล	กีฬา	ประเภทการแข่งขัน
1.	เชิดชัย	หมื่นหางค์	เทควันโด	ประเภทต่อสู้ บุคคลชาย รุ่นไม่เกิน 74 กก.



สถาบัน

มหาวิทยาลัยราชภัฏนครปฐม

ผู้จัดการทีม

อาจารย์ฐปนพ

เกิดสว่างเนตร

ผู้ฝึกสอนประเภทต่อสู้

สิทธิชัย

จรัสพรแสงทอง

ผู้ช่วยผู้ฝึกสอน

ธนัชพร

อยู่ญาติมาก

ลำดับ	ชื่อ	นามสกุล	กีฬา	ประเภทการแข่งขัน
1.	ปริญญ	อิมใจ	เทควันโด	ประเภทต่อสู้ บุคคลหญิง รุ่นไม่เกิน 53 กก.
2.	นพรด	อรรถประจง	เทควันโด	ประเภทต่อสู้ บุคคลหญิง รุ่นไม่เกิน 46 กก.







สถาบัน	มหาวิทยาลัยราชภัฏราชชนครินทร์	
ผู้จัดการทีม	วัฒนา	เวศวรศาสตร์พิทย
ผู้ฝึกสอน	ทักษ์ดนัย	ช่างแก้วมณี
ผู้ฝึกสอนประเภทต่อสู้	ทักษ์ดนัย	ช่างแก้วมณี
ผู้ฝึกสอนประเภททำรำ	ทักษ์ดนัย	ช่างแก้วมณี

ลำดับ	ชื่อ	นามสกุล	กีฬา	ประเภทการแข่งขัน
1.	พิชชาอร	จงกิจสถาพร	เทควันโด	ประเภทต่อสู้ บุคคลหญิง รุ่นไม่เกิน 73 กก.



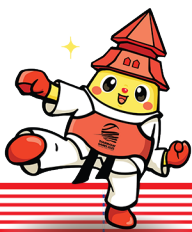
สถาบัน	มหาวิทยาลัยราชภัฏสงขลา	
ผู้จัดการทีม	อาจารย์ ดร.เพชร	รองพล
ผู้ฝึกสอนประเภทต่อสู้	เดชทัต	พราหมเกษม

ลำดับ	ชื่อ	นามสกุล	กีฬา	ประเภทการแข่งขัน
1.	วรารณ	มณี	เทควันโด	ประเภทต่อสู้ บุคคลหญิง รุ่นไม่เกิน 53 กก.



สถาบัน	มหาวิทยาลัยราชภัฏสวนสุนันทา	
ผู้จัดการทีม	นนทวรรณ	อะมะระกุล
ผู้ฝึกสอนประเภททำรำ	นนทวรรณ	อะมะระกุล

ลำดับ	ชื่อ	นามสกุล	กีฬา	ประเภทการแข่งขัน
1.	จิราวัฒน์	เกิดทองคำ	เทควันโด	ประเภททำรำบุคคล เดี่ยวชาย





สถาบัน

มหาวิทยาลัยรามคำแหง

ผู้จัดการทีม

กิตติพงษ์

พัชรพงศ์พรรณ

ผู้ฝึกสอน

พีระศักดิ์

ยี่สุนศรี

ผู้ฝึกสอนประเภทต่อสู้

พีระศักดิ์

ยี่สุนศรี

ผู้ฝึกสอนประเภททำรำ

พีระศักดิ์

ยี่สุนศรี

ลำดับ	ชื่อ	นามสกุล	กีฬา	ประเภทการแข่งขัน
1.	ชลธิชา	กะมุทา	เทควันโด	ประเภทต่อสู้ บุคคลหญิง รุ่นไม่เกิน 46 กก.
2.	อริยภาส	มณีรัตน์โสภิต	เทควันโด	ประเภททำรำฟรีสไตล์ เดี่ยวชาย
3.	อริยภัส	มณีรัตน์โสภิต	เทควันโด	ประเภททำรำบุคคล เดี่ยวหญิง
4.	อริยภาส	มณีรัตน์โสภิต	เทควันโด	ประเภททำรำบุคคล คู่ผสม
5.	อริยภัส	มณีรัตน์โสภิต	เทควันโด	ประเภททำรำบุคคล คู่ผสม



สถาบัน

มหาวิทยาลัยวลัยลักษณ์

ผู้จัดการทีม

ชัชพล

ยิ่งดำนุ่น

ผู้ฝึกสอน

ชัชพล

ยิ่งดำนุ่น

ผู้ฝึกสอนประเภทต่อสู้

ศุภโชค

เสื่อทอง

ผู้ฝึกสอนประเภททำรำ

ศุภโชค

เสื่อทอง

ลำดับ	ชื่อ	นามสกุล	กีฬา	ประเภทการแข่งขัน
1.	ครองขวัญ	รัตนโชติ	เทควันโด	ประเภทต่อสู้ บุคคลหญิง รุ่น 73 กก. ขึ้นไป
2.	ภูริชญา	สามัคคี	เทควันโด	ประเภทต่อสู้ บุคคลหญิง รุ่นไม่เกิน 46 กก.
3.	อริสตา	ไกรทอง	เทควันโด	ประเภทต่อสู้ บุคคลหญิง รุ่นไม่เกิน 53 กก.
4.	พัชรพล	ขอสวัสดิ์	เทควันโด	ประเภทต่อสู้ บุคคลหญิง รุ่นไม่เกิน 57 กก.
5.	อุษามณี	ศรีสว่าง	เทควันโด	ประเภทต่อสู้ บุคคลหญิง รุ่นไม่เกิน 67 กก.
6.	วรกานต์	ดำทอง	เทควันโด	ประเภททำรำบุคคล เดี่ยวหญิง





สถาบัน

มหาวิทยาลัยศรีนครินทรวิโรฒ

ผู้จัดการทีม

อาจารย์ ดร.สราวุธ

ชัยวิชิต

ผู้ฝึกสอนประเภทต่อสู้

อนิรุทธิ์

ชินเจริญ

ผู้ฝึกสอนประเภททำรำ

สุรรัตน์

อุทุมพร

ลำดับ	ชื่อ	นามสกุล	กีฬา	ประเภทการแข่งขัน
1.	กรินทร์	ราวินิจ	เทควันโด	ประเภทต่อสู้ ทีม (5 คน) ทีมชาย
2.	ชีระวิทย์	ไทยพินิจ	เทควันโด	ประเภทต่อสู้ ทีม (5 คน) ทีมชาย
3.	จารุพัฒน์	ลายทิพย์	เทควันโด	ประเภทต่อสู้ ทีม (5 คน) ทีมชาย
4.	ณัฐยศ	บุญเลิศ	เทควันโด	ประเภทต่อสู้ ทีม (5 คน) ทีมชาย
5.	สหัสรัฐ	วงศ์รัตนชาติ	เทควันโด	ประเภทต่อสู้ ทีม (5 คน) ทีมชาย
6.	สหัสรัฐ	วงศ์รัตนชาติ	เทควันโด	ประเภทต่อสู้ บุคคลชาย รุ่นไม่เกิน 54 กก.
7.	จารุพัฒน์	ลายทิพย์	เทควันโด	ประเภทต่อสู้ บุคคลชาย รุ่นไม่เกิน 58 กก.
8.	ณัฐยศ	บุญเลิศ	เทควันโด	ประเภทต่อสู้ บุคคลชาย รุ่นไม่เกิน 74 กก.
9.	ชีระวิทย์	ไทยพินิจ	เทควันโด	ประเภทต่อสู้ บุคคลชาย รุ่นไม่เกิน 80 กก.
10.	ภัทราพร	พงษ์จีน	เทควันโด	ประเภทต่อสู้ บุคคลหญิง รุ่น 73 กก. ขึ้นไป
11.	ปาณิสรา	พรหมนทีทอง	เทควันโด	ประเภทต่อสู้ บุคคลหญิง รุ่นไม่เกิน 46 กก.
12.	สรिता	นันทประดิษฐ์	เทควันโด	ประเภทต่อสู้ บุคคลหญิง รุ่นไม่เกิน 49 กก.
13.	เบญจวรรณ	เทียมจันทร์	เทควันโด	ประเภทต่อสู้ บุคคลหญิง รุ่นไม่เกิน 53 กก.
14.	อภิญญา	บุญกัณฑ์	เทควันโด	ประเภทต่อสู้ บุคคลหญิง รุ่นไม่เกิน 57 กก.
15.	นักรบ	นาวากิจกุล	เทควันโด	ประเภททำรำฟรีสไตล์ เดี่ยวชาย
16.	จิรัชฐา	ธีรจิรกาญจน์	เทควันโด	ประเภททำรำบุคคล เดี่ยวหญิง





สถาบัน	มหาวิทยาลัยศิลปากร	
ผู้จัดการทีม	ศศิวิมล	ใจชื่อ
ผู้ฝึกสอน	กันตียา	พวงสำลี
ผู้ฝึกสอนประเภทต่อสู้	ณัฏฐ์ชยธร	พลมณี
ผู้ช่วยผู้ฝึกสอน	ณัฏฐ์ชยธร	พลมณี
ผู้ช่วยผู้ฝึกสอน	กันตียา	พวงสำลี

ลำดับ	ชื่อ	นามสกุล	กีฬา	ประเภทการแข่งขัน
1.	ณัฏฐภัทร	ม่วงศรี	เทควันโด	ประเภทต่อสู้ บุคคลชาย รุ่นไม่เกิน 74 กก.
2.	ตรีทิพนินา	เคนทอง	เทควันโด	ประเภทต่อสู้ บุคคลหญิง รุ่นไม่เกิน 46 กก.
3.	วรารณ	ต้วนพานิช	เทควันโด	ประเภทต่อสู้ บุคคลหญิง รุ่นไม่เกิน 53 กก.
4.	จิรภัทร	ทองมาก	เทควันโด	ประเภททำรำฟรีสไตล์ เดี่ยวชาย



สถาบัน	มหาวิทยาลัยสยาม	
ผู้จัดการทีม	บุญส่ง	เลิศพิพัฒนานนท์
ผู้ฝึกสอน	กฤตภาส	ไทยอุดม
ผู้ฝึกสอนประเภทต่อสู้	กฤตภาส	ไทยอุดม
ผู้ช่วยผู้ฝึกสอน	ณัฐชานันท์	ลิ่วจรศักดิ์
ผู้ช่วยผู้ฝึกสอน	นัฐพล	พานทอง

ลำดับ	ชื่อ	นามสกุล	กีฬา	ประเภทการแข่งขัน
1.	พิทักษ์ชน	ศรีสงคราม	เทควันโด	ประเภทต่อสู้ บุคคลชาย รุ่น 87 กก. ขึ้นไป
2.	ธนัช	เดชรัตน์วิบูลย์	เทควันโด	ประเภทต่อสู้ บุคคลชาย รุ่นไม่เกิน 54 กก.
3.	ธนัชวิชญ์	ฟูกระโทก	เทควันโด	ประเภทต่อสู้ บุคคลชาย รุ่นไม่เกิน 58 กก.
4.	อิสรา	คาดสนิท	เทควันโด	ประเภทต่อสู้ บุคคลชาย รุ่นไม่เกิน 74 กก.
5.	ธัญวรัตน์	กิจบุญศรี	เทควันโด	ประเภทต่อสู้ บุคคลหญิง รุ่นไม่เกิน 46 กก.



สถาบัน	วิทยาลัยดุสิตธานี	
ผู้จัดการทีม	พริยฉัตร	คณานุรักษ์

ลำดับ	ชื่อ	นามสกุล	กีฬา	ประเภทการแข่งขัน
1.	พลภัทร	วุฒิโรจน์	เทควันโด	ประเภทต่อสู้ บุคคลชาย รุ่นไม่เกิน 54 กก.





สถาบัน	มหาวิทยาลัยอัสสัมชัญ	
ผู้จัดการทีม	บุญธรรม	ศรสวัสดิ์
ผู้ฝึกสอน	ณัฐกร	รัตนโชติกรกุล
ผู้ฝึกสอนประเภทต่อสู้	ณัฐกร	รัตนโชติกรกุล
ผู้ฝึกสอนประเภททำรำ	กิตติชัย	นิรันดร์พฤกษ์
ผู้ช่วยผู้ฝึกสอน	กิตติชัย	นิรันดร์พฤกษ์

ลำดับ	ชื่อ	นามสกุล	กีฬา	ประเภทการแข่งขัน
1.	ปนชัย	ใจจุลละ	เทควันโด	ประเภทต่อสู้ บุคคลชาย รุ่นไม่เกิน 63 กก.
2.	ปวิพล	ใจจุลละ	เทควันโด	ประเภทต่อสู้ บุคคลชาย รุ่นไม่เกิน 68 กก.
3.	ณัฐวรา	รัตนโชติกรกุล	เทควันโด	ประเภทต่อสู้ บุคคลหญิง รุ่น 73 กก. ขึ้นไป
4.	พัชรพร	สุขมนต์	เทควันโด	ประเภทต่อสู้ บุคคลหญิง รุ่นไม่เกิน 62 กก.
5.	อภิขญา	เพ็งเพชร	เทควันโด	ประเภทต่อสู้ บุคคลหญิง รุ่นไม่เกิน 67 กก.
6.	ศุภเศรษฐ์	กาศักดิ์	เทควันโด	ประเภททำรำฟรีสไตล์ เดี่ยวชาย
7.	กชวรรณ	ชมชื่น	เทควันโด	ประเภททำรำบุคคล เดี่ยวหญิง



สถาบัน	สถาบันเทคโนโลยีพระจอมเกล้าเจ้าคุณทหารลาดกระบัง	
ผู้จัดการทีม	ชนานันต์	สมาธิโต
ผู้ฝึกสอนประเภทต่อสู้	YOO	YONGTAEK
ผู้ฝึกสอนประเภททำรำ	PARK	HEEKANG

ลำดับ	ชื่อ	นามสกุล	กีฬา	ประเภทการแข่งขัน
1.	ภาคิน	ชมดี	เทควันโด	ประเภทต่อสู้ บุคคลชาย รุ่นไม่เกิน 54 กก.
2.	ชลนที	อาภาแสงสว่าง	เทควันโด	ประเภทต่อสู้ บุคคลชาย รุ่นไม่เกิน 58 กก.
3.	ฐิตินันท์	สินเกิดสุข	เทควันโด	ประเภทต่อสู้ บุคคลชาย รุ่นไม่เกิน 63 กก.
4.	ปรีชาวุธ	มีแก้ว	เทควันโด	ประเภทต่อสู้ บุคคลชาย รุ่นไม่เกิน 68 กก.
5.	พิเชษฐ	สินสังข์	เทควันโด	ประเภทต่อสู้ บุคคลชาย รุ่นไม่เกิน 80 กก.
6.	พิชญภา	ชมดี	เทควันโด	ประเภทต่อสู้ บุคคลหญิง รุ่นไม่เกิน 53 กก.
7.	วนิดา	หลินวรัตน์	เทควันโด	ประเภทต่อสู้ บุคคลหญิง รุ่นไม่เกิน 62 กก.
8.	ธีรปิยะ	พิริยะนิติ	เทควันโด	ประเภททำรำบุคคล เดี่ยวชาย

ข้อมูลอ้างอิงจากระบบรับสมัครของ กกมท. ณ วันที่ 18 ธันวาคม 2567



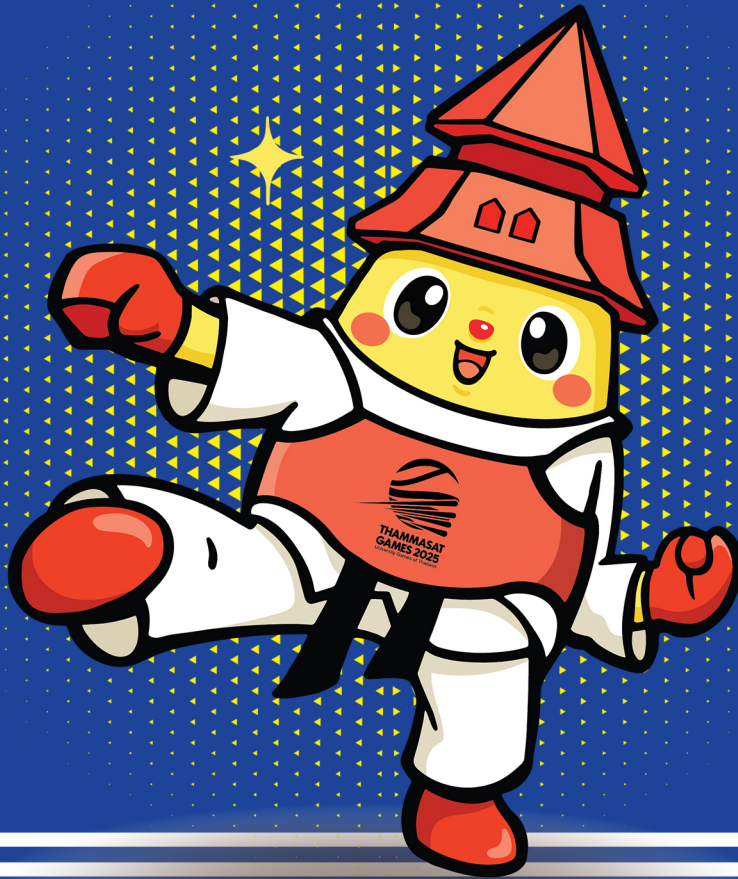


กีฬามหาวิทยาลัยแห่งประเทศไทย ครั้งที่ 50
ธรรมศาสตร์เกมส์ 9-18 มกราคม 2568 ณ มหาวิทยาลัยธรรมศาสตร์ ศูนย์รังสิต

สนามการแข่งขันกีฬา

เทควันโด

ศูนย์ประชุมอุทยานวิทยาศาสตร์ประเทศไทย





ศูนย์ประชุมอุทยานวิทยาศาสตร์ประเทศไทย





กำหนดการแข่งขันกีฬามหาวิทยาลัยแห่งประเทศไทย ครั้งที่ 50 "ธรรมศาสตร์เกมส์"
ระหว่างวันที่ 9 - 18 มกราคม 2568 ณ มหาวิทยาลัยธรรมศาสตร์ ศูนย์รังสิต

ประเภท	ชนิดกีฬา/กิจกรรม	มกราคม 2568																	เหรียญ ชิงชัย	สนามการแข่งขัน
		8	9	10	11	12	13	14	15	16	17	18								
	พิธีเปิดการแข่งขัน																		สนามกีฬามหาวิทยาลัยธรรมศาสตร์ (Main Stadium)	
	พิธีปิดการแข่งขัน																	สนามกีฬามหาวิทยาลัยธรรมศาสตร์ (Main Stadium)		
	ประชุมวิชาการ																	อาคารกิตติยาการ มหาวิทยาลัยธรรมศาสตร์		
กีฬาบังคับ	กรีฑา																	44	สนามกรีฑาแห่งชาติ สมาคมกีฬากรีฑาแห่งประเทศไทยฯ	
	ว่ายน้ำ																	41	ศูนย์กีฬาทางน้ำ มหาวิทยาลัยธรรมศาสตร์	
	ฟุตบอล																		2	สนามกีฬามหาวิทยาลัยธรรมศาสตร์ (Main Stadium)
																				สนามกีฬาฟุตบอลติเรกประสงค์
																				สนามกีฬาฟุตบอลมหาวิทยาลัยกรุงเทพ 1
																				สนามกีฬาฟุตบอลมหาวิทยาลัยกรุงเทพ 2
																				สนามกีฬาฟุตบอลมหาวิทยาลัยรังสิต
	วอลเลย์บอล																		2	อิมเนเซียม 5
	บาสเกตบอล																		2	อิมเนเซียม 7
	แบดมินตัน																		7	อิมเนเซียม 4
	เซปักตะกร้อ																		6	อิมเนเซียมอินเตอร์โซน
	เทควันโด																		22	ศูนย์ประชุมอุทยานวิทยาศาสตร์ประเทศไทย
	ฟุตซอล																		2	อิมเนเซียม 6
																				โรงเรียนสาธิตมหาวิทยาลัยราชภัฏวไลยอลงกรณ์ฯ
เทนนิส																		7	สนามกีฬาเทนนิส มหาวิทยาลัยธรรมศาสตร์	
กีฬาเลือก สากล	รักบี้ฟุตบอล																		3	สนามกีฬามินิสเตเดียม (Mini Stadium)
	แฮนด์บอล																		2	โรงเรียนธรรมศาสตร์คลองหลวงวิทยาคม
	ฮอกกี้																		2	สนามกีฬาฮอกกี้ กองทัพอากาศดอนเมือง
	ซอฟท์บอล																		3	สนามกีฬาซอฟท์บอล มหาวิทยาลัยธรรมศาสตร์
																				สนามกีฬาเบสบอล 5 (สนามฟุตบอล Flick TU)
	คอร์ฟบอล																		2	สนามกีฬาคอร์ฟบอล (หลังอิมเนเซียม 7)
	ยูยิตสู																		45	ศูนย์ประชุมอุทยานวิทยาศาสตร์ประเทศไทย
	คาราเต้																		13	ศูนย์ประชุมอุทยานวิทยาศาสตร์ประเทศไทย
	ปันจักสีลัต																		14	ศูนย์การค้าเชียร รังสิต
	ฮับกีโด																		18	ศูนย์ประชุมอุทยานวิทยาศาสตร์ประเทศไทย
	เทเบิลเทนนิส																		7	ศูนย์การค้าเชียร รังสิต
	ขี่ม้า																		3	ไทยโปโล แอนด์ อีควีสเทรียนคลับ พัทยา (จ.ชลบุรี)
	เปตอง																		9	สนามกีฬาเปตอง ศูนย์ประชุมธรรมศาสตร์
	อีสปอร์ต																		3	ห้อง 413 อาคารเรียนรวมสังคมศาสตร์ 3
	ฟันดาบสากล																		12	บ้านวิทยาศาสตร์สิรินธร สวทช.
	มวยสากลสมัครเล่น																		13	โรงเรียนสาธิตแห่งมหาวิทยาลัยธรรมศาสตร์
	กอล์ฟ																		4	สนามกอล์ฟ บางไทร คันทรีคลับ (จ.พระนครศรีอยุธยา)
	ยิงปืน																		10	ห้อง 401 อาคารเรียนรวมสังคมศาสตร์ 3
	จากร่อน																		6	สนามราชภัฏ มหาวิทยาลัยธรรมศาสตร์
	โอเรียนเตียร์																		4	อาคารโดมบริหาร
กีฬาเลือก ทั่วไป	ครอสเวิร์ด																		7	ห้อง 301 อาคารเรียนรวมสังคมศาสตร์ 3
	บริดจ์																		6	ห้อง 227 และ 228 อาคารเรียนรวมสังคมศาสตร์ 3
	เอแม็ท																		7	ห้อง 304 อาคารเรียนรวมสังคมศาสตร์ 3
	หมากรุกกระดาน																		30	ห้อง M16 - M20 และ 229 - 231 อาคารเรียนรวมฯ 3
กีฬาไทย	ดาบไทย																		14	โรงเรียนสาธิตแห่งมหาวิทยาลัยธรรมศาสตร์
กีฬาสาธิต	วู้ดบอล																		-	ลานหน้าอาคารเดือน บุนนาค
	สควอช																		-	สนามกีฬาสควอช มหาวิทยาลัยธรรมศาสตร์
	คิกบ็อกซิ่ง																		-	ศูนย์การค้าเชียร รังสิต

372

ประชุมผู้จัดการทีม วันแข่งขัน

อัปเดตข้อมูล ณ วันที่ 2 ธันวาคม 2567



**THAMMASAT
GAMES 2025**
University Games of Thailand

